



progress personal ag

seit 45 jahren



## aktuelle kandidatenprofile



im märz 2026

### st. gallen

hodlerstrasse 2  
9008 st. gallen

tel 071 243 20 10  
fax 071 243 20 11

### frauenfeld

altweg 11  
8500 frauenfeld

tel 052 728 09 49  
fax 052 728 09 40

### amriswil

weinfelderstrasse 36  
8580 amriswil

tel 071 411 08 80  
fax 071 411 08 82

### kontakt

[www.progresspersonal.ch](http://www.progresspersonal.ch)  
[info@progresspersonal.ch](mailto:info@progresspersonal.ch)





# progress personal ag

**MESSERLI  
GROUP**



Name / Vorname:

Ringer Yves

Beruf / Position:

CFO

Firma:

Messerli Group AG

Leitbild der Firma?

Creating live moments.

Die Messerli Group versteht sich als Partner für ganzheitliche Lösungen in der Live-Kommunikation. Unser Anspruch ist es, Marken, Menschen und Räume miteinander zu verbinden – sei es auf Messen, Events oder in temporären Erlebniswelten. Durch die Zusammenarbeit unserer spezialisierten Gruppengesellschaften können wir Projekte aus einer Hand realisieren – von der Infrastruktur über Technik bis zur Produktion.

Branche / Produkte:

Live-Kommunikation, Eventtechnik, temporäre Architektur, Produktion

Firmengrösse:

300 Head Counts, 11 operative Gesellschaften ([www.messerligroup.com](http://www.messerligroup.com))

Welches ist für Sie die grösste Motivation im Geschäftsalltag?

Mich motiviert besonders, gemeinsam mit und in unseren Teams Lösungen zu entwickeln, die für unsere Kunden einen echten Mehrwert schaffen. In unserer Branche entstehen viele Projekte unter grossem Zeitdruck – wenn am Ende alles funktioniert und Kunden begeistert sind, ist das ein sehr erfüllendes Gefühl.

## st. gallen

hodlerstrasse 2  
9008 st. gallen

tel 071 243 20 10  
fax 071 243 20 11

## frauenfeld

altweg 11  
8500 frauenfeld

tel 052 728 09 49  
fax 052 728 09 40

## amriswil

weinfelderstrasse 36  
8580 amriswil

tel 071 411 08 80  
fax 071 411 08 82

## kontakt

[www.progresspersonal.ch](http://www.progresspersonal.ch)  
[info@progresspersonal.ch](mailto:info@progresspersonal.ch)



Wie beschreiben Sie Ihren Führungsstil?

Partnerschaftlich, klar und lösungsorientiert. Mir ist wichtig, dass Verantwortung übernommen wird und gleichzeitig ein offener Austausch möglich bleibt.

Worin sehen Sie die Rolle eines Chefs?

Ein guter Chef schafft Rahmenbedingungen, in denen Mitarbeitende ihr Potenzial entfalten können. Dazu gehört Orientierung zu geben, Entscheidungen zu treffen und gleichzeitig Vertrauen zu schenken.

Was schätzen Sie an Ihren Mitarbeitenden?

Engagement, Pragmatismus und Teamgeist. Gerade in der Eventbranche ist es entscheidend, dass viele Menschen zusammenarbeiten und auch in anspruchsvollen Situationen lösungsorientiert bleiben.

Was weniger?

Wenn Probleme angesprochen werden, ohne gleichzeitig an möglichen Lösungen zu arbeiten. Kritik ist wichtig – aber sie sollte immer konstruktiv sein.

Worin sehen Sie die Schwierigkeiten bei der Rekrutierung von Mitarbeitenden?

Der Arbeitsmarkt hat sich stark verändert. Qualifizierte Fachkräfte sind sehr gefragt und gleichzeitig sind die Erwartungen an Arbeitgeber gestiegen. Umso wichtiger ist eine Unternehmenskultur, die Perspektiven, Entwicklungsmöglichkeiten und ein gutes Arbeitsumfeld bietet.

Wo sehen Sie den Mehrwert bei der Mitarbeitersuche über ein Personalbüro?

Ein gutes Personalbüro verfügt über Netzwerke und Erfahrung im Auswahlprozess. Gerade bei spezialisierten Positionen kann das helfen, schneller passende Kandidatinnen und Kandidaten zu finden.

Was schätzen Sie an der progress personal ag?

Die persönliche Betreuung und das Verständnis für unsere Branche. Man merkt, dass hier nicht nur Profile vermittelt werden, sondern dass versucht wird, wirklich passende Menschen und Unternehmen zusammenzubringen.

## st. gallen

hodlerstrasse 2  
9008 st. gallen

tel 071 243 20 10  
fax 071 243 20 11

## frauenfeld

altweg 11  
8500 frauenfeld

tel 052 728 09 49  
fax 052 728 09 40

## amriswil

weinfelderstrasse 36  
8580 amriswil

tel 071 411 08 80  
fax 071 411 08 82

## kontakt

[www.progresspersonal.ch](http://www.progresspersonal.ch)  
[info@progresspersonal.ch](mailto:info@progresspersonal.ch)



Was würden Sie machen, wenn Sie mehr Freizeit hätten?

Mehr Zeit mit meiner Familie verbringen und mehr Sport treiben.

Welches ist Ihr Lieblingsgetränk?

Am liebsten ein sprudelndes Mineralwasser.

Welches ist Ihr bevorzugtes Feriengebiet?

Ich habe schon einige Orte gesehen, viele davon einzigartig. Am liebsten bin ich jedoch zu Hause in der Schweiz – mit unseren vier Jahreszeiten bietet sie unglaublich viel.

Was wünschen Sie sich für die Zukunft?

Dass wir weiterhin spannende Projekte realisieren können, gemeinsam mit unseren Mitarbeitenden wachsen und gleichzeitig langfristige Partnerschaften mit unseren Kunden aufbauen

Herr Ringger, besten Dank für Ihre interessanten Statements. Wir wünschen Ihnen alles Gute für die Zukunft und gutes Gelingen bei all Ihren Vorhaben.

## MESSERLI GROUP

### st. gallen

hodlerstrasse 2  
9008 st. gallen

tel 071 243 20 10  
fax 071 243 20 11

### frauenfeld

altweg 11  
8500 frauenfeld

tel 052 728 09 49  
fax 052 728 09 40

### amriswil

weinfelderstrasse 36  
8580 amriswil

tel 071 411 08 80  
fax 071 411 08 82

### kontakt

[www.progresspersonal.ch](http://www.progresspersonal.ch)  
[info@progresspersonal.ch](mailto:info@progresspersonal.ch)



## inhaltsverzeichnis

	<b>unsere 3 dienstleistungspakete</b>	seite 6
	<b>ihre ansprechspartner</b>	seite 7 - 8
<b>1000</b>	<b>geschäftsführer und kaufmännisches kader</b>	seite 9 - 10
<b>2000</b>	<b>spezialisten und kaufmännische fachleute</b>	seite 11 - 13
<b>3000</b>	<b>treuhand (fachleute und mitarbeitende)</b>	seite 14 - 15
<b>4000</b>	<b>immobilienfachleute</b>	seite 16 - 18
<b>5000</b>	<b>pflegefach (kader und mitarbeitende)</b>	seite 19 - 20
<b>6000</b>	<b>bautechnik und architektur</b>	seite 21 - 24
<b>7000</b>	<b>informatiker / it-fachleute</b>	seite 25
<b>8000</b>	<b>technisches und handwerkliches kader, techniker und technische sachbearbeiter</b>	seite 26 - 28
<b>9000</b>	<b>handwerker sowie mitarbeitende aus industrie und gewerbe</b>	seite 29 - 32

sollten sie fragen zu einem bewerber haben oder ein dossier bestellen wollen, so freuen wir uns auf ihre kontaktaufnahme! wir beraten sie gerne, damit sie den optimalen mitarbeiter auf ihre vakanz finden und ihnen die richtige wahl leichter fällt. auch beim ausarbeiten des stellen- und anforderungsprofils sind wir ihnen gerne behilflich. selbstverständlich dürfen sie uns ihre stelle auch unter [info@progresspersonal.ch](mailto:info@progresspersonal.ch) mailen. herzlichen dank für ihr vertrauen und bis bald.

### st. gallen

hodlerstrasse 2  
9008 st. gallen

tel 071 243 20 10  
fax 071 243 20 11

### frauenfeld

altweg 11  
8500 frauenfeld

tel 052 728 09 49  
fax 052 728 09 40

### amriswil

weinfelderstrasse 36  
8580 amriswil

tel 071 411 08 80  
fax 071 411 08 82

### kontakt

[www.progresspersonal.ch](http://www.progresspersonal.ch)  
[info@progresspersonal.ch](mailto:info@progresspersonal.ch)

## unsere 3 dienstleistungspakete für ihre personalsuche

### angebot standard

- platzierung eines von uns erstellten inserates auf ostjob- **oder** jobs-portal
- die kandidatenexklusivität ist garantiert
- pauschale: **chf 1'500.-- exkl. mwst** für eine laufzeit von 30 tagen

### angebot advanced

- platzierung eines von uns erstellten inserates auf ostjob- **oder** jobs-portal
- rekrutierung über social media
- active sourcing: ansprache von aktiv- und passiv-suchenden
- die kandidatenexklusivität ist garantiert
- pauschale: **chf 3'000.-- exkl. mwst** für eine laufzeit von 30 tagen

### angebot professional

- platzierung eines von uns erstellten inserates auf ostjob- **und** jobs-portal
- zusätzliches stelleninserat auf linkedin
- rekrutierung über social media
- active sourcing: ansprache von aktiv- und passiv-suchenden
- bewerbungsvideo der selektierten kandidaten
- die kandidatenexklusivität ist garantiert
- pauschale: **chf 5'000.-- exkl. mwst** für eine laufzeit von 30 tagen

- laufzeit der insetate und des active sourcings: 30 tage
- die preise verstehen sich zuzüglich des erfolgshonorars gemäss beiliegender agg's der progress personal ag
- die hälfte der angebotspauschale wird, bei einer erfolgreichen vermittlung der entsprechenden stelle, dem vermittlungshonorar angerechnet
- zusätzliche vertriebskanäle: unsere kariereseite sowie bis zu 100 weitere fachplattformen

der arbeitsmarkt bleibt anspruchsvoll – qualifizierte fachkräfte zu finden kostet zeit, ressourcen und oftmals viel geduld. genau hier unterschützt sie die progresspersonal ag mit auf ihre bedürfnisse zugeschnittenen recruiting-lösungen.

wir bieten ihnen nicht nur unterstützung, sondern einen strategischen wettbewerbsvorteil mit einer maximalen reichweite, exklusivität der kandidaten und effizienz.

✓ sie profitieren von unserem talentpool und netzwerk

wir greifen auf einen grossen pool vorqualifizierter kandidaten zu – ein vorteil, den sie intern kaum abbilden können.

✓ sie sparen bis zu 80 % ihres internen recruiting-aufwands

wir übernehmen analyse, insetate, active sourcing, screening, vorselektion und erstgespräche.

✓ wir verschaffen ihnen sichtbarkeit

ihre vakanz erscheint automatisch auf unserer kariereseite und auf bis zu 100 zusätzlichen plattformen – ganz ohne zusatzkosten. mehr reichweite geht nicht.

✓ diskretion garantiert

insetate werden in unserem namen publiziert – ihr unternehmen bleibt auf Wunsch vollständig anonym.

sehr gerne berät sie das expertenteam der progress personal ag auch persönlich und zeigt ihnen unverbindlich auf, welche option den grössten nutzen für ihre aktuelle vakanz bietet.



#### st. gallen

holderstrasse 2  
9008 st. gallen

tel 071 243 20 10  
fax 071 243 20 11

#### frauenfeld

altweg 11  
8500 frauenfeld

tel 052 728 09 49  
fax 052 728 09 40

#### amriswil

weinfelderstrasse 36  
8580 amriswil

tel 071 411 08 80  
fax 071 411 08 82

#### kontakt

[www.progresspersonal.ch](http://www.progresspersonal.ch)  
[info@progresspersonal.ch](mailto:info@progresspersonal.ch)



## standort amriswil



**erich schrepfer**  
[erich.schrepfer@progresspersonal.ch](mailto:erich.schrepfer@progresspersonal.ch)  
071 411 08 80  
geschäftsführer / betriebsökonom fh  
zuständig für spezialisten und kaderleute



**deborah schrepfer**  
[deborah.schrepfer@progresspersonal.ch](mailto:deborah.schrepfer@progresspersonal.ch)  
071 411 08 80  
assistentin



**renate schrepfer-zahner**  
[info@progresspersonal.ch](mailto:info@progresspersonal.ch)  
071 411 08 80  
assistentin / mitglied verwaltungsrat

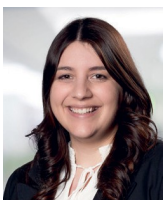
## standort st. gallen



**stefan sammali**  
[stefan.sammali@progresspersonal.ch](mailto:stefan.sammali@progresspersonal.ch)  
071 243 20 10  
operativer leiter / lic. oec. hsg  
zuständig für spezialisten, kader- und  
kaufleute sowie medizinisches  
fachpersonal



**marc christen**  
[marc.christen@progresspersonal.ch](mailto:marc.christen@progresspersonal.ch)  
071 243 2015  
personalberater  
hr-fachmann fa technischer kaufmann fa  
leiter handwerk / technik und  
temporärgeschäft



**marina peter**  
[marina.peter@progresspersonal.ch](mailto:marina.peter@progresspersonal.ch)  
071 243 20 10  
senior personalberaterin  
zuständig für kaufleute und  
pflegefachpersonal



**tania weber-gruhne**  
[info@progresspersonal.ch](mailto:info@progresspersonal.ch)  
071 243 20 13  
teamassistentin  
zuständig für die administration

### st. gallen

hodlerstrasse 2  
9008 st. gallen

tel 071 243 20 10  
fax 071 243 20 11

### frauenfeld

altweg 11  
8500 frauenfeld

tel 052 728 09 49  
fax 052 728 09 40

### amriswil

weinfelderstrasse 36  
8580 amriswil

tel 071 411 08 80  
fax 071 411 08 82

### kontakt

[www.progresspersonal.ch](http://www.progresspersonal.ch)  
[info@progresspersonal.ch](mailto:info@progresspersonal.ch)



## standort frauenfeld



**stefan sammali**

[stefan.sammali@progresspersonal.ch](mailto:stefan.sammali@progresspersonal.ch)

071 243 20 14

operativer leiter / lic. oec. hsg  
zuständig für spezialisten, kader- und  
kaufleute sowie medizinisches  
fachpersonal



**livia meier**

[livia.meier@progresspersonal.ch](mailto:livia.meier@progresspersonal.ch)

052 728 09 42

assistentin



**désirée keller**

[desiree.keller@progresspersonal.ch](mailto:desiree.keller@progresspersonal.ch)

052 728 09 49

personalberaterin  
zuständig für handwerker, techniker  
sowie fachpersonal aus dem bereich  
bau & architektur

### st. gallen

hodlerstrasse 2  
9008 st. gallen

tel 071 243 20 10  
fax 071 243 20 11

### frauenfeld

altweg 11  
8500 frauenfeld

tel 052 728 09 49  
fax 052 728 09 40

### amriswil

weinfelderstrasse 36  
8580 amriswil

tel 071 411 08 80  
fax 071 411 08 82

### kontakt

[www.progresspersonal.ch](http://www.progresspersonal.ch)  
[info@progresspersonal.ch](mailto:info@progresspersonal.ch)

## kaderleute im kaufmännischen bereich

<p><b>1000</b></p> <p><b><u>geschäftsführer</u></b>            jahrgang:            ausbildung:            weiterbildungen:            besondere kenntnisse:</p> <p>fremdsprachen:            bisherige tätigkeiten:            eintritt:            arbeitsregion:</p>	<p><b>1985</b>  <b>kaufmann</b>  <b>master of business administration, verkaufsfachmann fa</b>  <b>vertriebsleitung, internationales vertriebsmanagement, aufbau von märkten und</b>  <b>distributionsnetzen, strategieentwicklung, mitarbeiterführung, marketing,</b>  <b>mitarbeiterführung</b>  <b>e (sehr gute kenntnisse)</b>  <b>mitglied der geschäftsleitung / director global sales</b>  <b>nach absprache</b>  <b>zürich – winterthur – schaffhausen – frauenfeld – st. gallen</b></p>
<p><b>1001</b></p> <p><b><u>leiterin finanz- und rechnungswesen</u></b>            jahrgang:            ausbildung:            weiterbildung:            besondere kenntnisse:</p> <p>fremdsprachen:            bisherige tätigkeiten:            kündigungsfrist:            arbeitsregion:</p>	<p><b>1995</b>  <b>kauffrau</b>  <b>diplomierte expertin in rechnungslegung und controlling,</b>  <b>fachfrau finanz- und rechnungswesen fa</b>  <b>hauptbuch, debitorenbuchhaltung, jahresabschlüsse, halbjahresabschlüsse,</b>  <b>monatsabschlüsse, mwst-abrechnungen, mwst-umsatzabstimmungen, controlling,</b>  <b>revisionen organisieren, steuererklärungen, statistiken erstellen, , personaladministration,</b>  <b>lohnbuchhaltung, sozialversicherungen, projektmitarbeit</b>  <b>e (mittlere kenntnisse), f (grundkenntnisse)</b>  <b>leiterin finanz- und rechnungswesen</b>  <b>3 monate</b>  <b>wil – st. gallen – rorschach – arbon – romanshorn</b></p>
<p><b>1002</b></p> <p><b><u>leiterin finanzen und controlling</u></b>            jahrgang:            ausbildung:            weiterbildung:            besondere kenntnisse:</p> <p>fremdsprachen:            bisherige tätigkeiten:            eintritt:            arbeitsregion:</p>	<p><b>1999</b>  <b>kauffrau</b>  <b>bachelor in general management</b>  <b>finanzbuchhaltung, controlling, mitarbeiterführung, monats- und jahresabschlüsse,</b>  <b>konsolidierung, reporting, auswertungen, ansprechpartner für audits, liquiditätsplanung,</b>  <b>forecast, budget, unternehmenssteuern, mehrwertsteuerabrechnungen schweiz /</b>  <b>deutschland / usa, hedging, transfer pricing, sap key user, prozessoptimierungen</b>  <b>e (gute kenntnisse), f (erweiterte grundkenntnisse)</b>  <b>head of finance</b>  <b>nach absprache</b>  <b>kantone zürich – st. gallen - thurgau</b></p>
<p><b>1003</b></p> <p><b><u>group controller</u></b>            jahrgang:            ausbildung:            weiterbildung:            besondere kenntnisse:</p> <p>fremdsprachen:            bisherige tätigkeiten:            eintritt:            arbeitsregion:</p>	<p><b>1993</b>  <b>kaufmann</b>  <b>master in accounting &amp; controlling (bis 07.27),</b>  <b>dipl. wirtschaftsprüfer, bachelor in accounting &amp; controlling,</b>  <b>buchhaltung / controlling, wirtschaftsprüfung, abschluss- und reporting-verantwortung für</b>  <b>mittelgrosse bis grosse mandate, audit, finance, or / swiss gaap fer / ifrs, mandatsleitung,</b>  <b>rechnungswesen, kpi-analysen, präsentationen, teamführung</b>  <b>e (sehr gute kenntnisse)</b>  <b>mandatsleiter wirtschaftsprüfung</b>  <b>an juni 2026 möglich</b>  <b>rapperswil – zürich – winterthur – st. gallen</b></p>

### st. gallen

hodlerstrasse 2  
9008 st. gallen

tel 071 243 20 10  
fax 071 243 20 11

### frauenfeld

altweg 11  
8500 frauenfeld

tel 052 728 09 49  
fax 052 728 09 40

### amriswil

weinfelderstrasse 36  
8580 amriswil

tel 071 411 08 80  
fax 071 411 08 82

### kontakt

[www.progresspersonal.ch](http://www.progresspersonal.ch)  
[info@progresspersonal.ch](mailto:info@progresspersonal.ch)



## kaderleute im kaufmännischen bereich

1004	<b>leiterin personal</b> jahrgang: ausbildung: weiterbildungen: besondere kenntnisse:  fremdsprachen: bisherige tätigkeiten: kündigungsfrist: arbeitsregion:	1987 kauffrau hr fachfrau fa personaladministration, rekrutierung, payroll, sozialversicherungen, quellensteuern, personalreglemente, mitarbeiterbetreuung, zeiterfassung e (mittlere kenntnisse), i (gute kenntnisse) leiterin human resources 3 monate wil – st. gallen – appenzell - rorschach
1005	<b>verkaufsleiter</b> jahrgang: ausbildung: weiterbildung:  besondere kenntnisse:  fremdsprachen: bisherige tätigkeiten: kündigungsfrist: arbeitsregion:	1984 mechanische grundausbildung master in sales excellence, cas in sales management, dipl. betriebswirtschafter hf vertiefung general management, technischer kaufmann fa area sales management, benelux, baltikum, nord- und osteuropa sowie nordamerika, technischer verkauf, kundenberatung und präsentation, budgetierung und vertriebsplanung, crm-evaluierung und -implementierung, produktmanagement, preis- und vertriebsstrategie e (sehr gute kenntnisse) gebietsverkaufsleiter international 3 monate kantone zürich, st. gallen – thurgau (verkaufsgebiet international)
1006	<b>leiter einkauf</b> jahrgang: ausbildung: weiterbildung: besondere kenntnisse:  fremdsprachen: bisherige tätigkeiten: eintritt: arbeitsregion:	1977 technische grundausbildung wirtschaftsingenieur nds hf, ingenieur fh produktionstechnik & entwicklung einkaufsleitung, strategischer und operativer einkauf, teamleitung, supply chain & wertschöpfungsmanagement, beschaffungsstrategien, make or buy entscheide, lieferantenmanagement, preisverhandlungen, projektmanagement e (sehr gute kenntnisse), f (gute kenntnisse), sp (sehr gute kenntnisse) leiter einkauf kurzfristig möglich zürich - winterthur – frauenfeld – wil – kreuzlingen – st. gallen - buchs
1007	<b>key account managerin</b> jahrgang: ausbildung: weiterbildung:  besondere kenntnisse:  fremdsprachen: bisherige tätigkeiten: eintritt: arbeitsregion:	1982 kauffrau excellence in key account management, dipl. kommunikationskauffrau, dipl. kundenberaterin verkauf key account management, verkauf / kunden akquirieren, technische kundenberatung, marktaufbau, kundenbindung, bedürfnisanalyse, komplettlösungen erarbeiten, offertstellung, projektkalkulation, verhandlungen führen, nachhaltige umsatzsteigerung, teilnahme symposien, organisation von messen, in leasing e (gute kenntnisse) key account managerin nach vereinbarung ganze deutschschweiz

### st. gallen

hodlerstrasse 2  
9008 st. gallen

tel 071 243 20 10  
fax 071 243 20 11

### frauenfeld

altweg 11  
8500 frauenfeld

tel 052 728 09 49  
fax 052 728 09 40

### amriswil

weinfelderstrasse 36  
8580 amriswil

tel 071 411 08 80  
fax 071 411 08 82

### kontakt

[www.progresspersonal.ch](http://www.progresspersonal.ch)  
[info@progresspersonal.ch](mailto:info@progresspersonal.ch)

## spezialisten und kaufmännische fachleute

**2000 fachfrau finanz- und rechnungswesen, teilzeit 60 - 80%**

jahrgang:  
ausbildung:  
weiterbildung:  
besondere kenntnisse:

fremdsprachen:  
bisherige tätigkeiten:  
kündigungsfrist:  
arbeitsregion:

1990

kauffrau

fachfrau finanz- und rechnungswesen fa  
verantwortung finanzbuchhaltung und rechnungswesen, abschlusserstellung, gruppenabschlüsse, reporting, controlling, liquiditätsmanagement, hr-administration, lohnbuchhaltung, mwst-abrechnung, berufsbildnerin e (mittlere kenntnisse), f (mittlere kenntnisse)  
verantwortliche finanz- und rechnungswesen  
3 monate  
kreuzlingen – amriswil – arbon

**2001 hr generalist, 80-100%**

jahrgang:  
ausbildung:  
weiterbildung:  
besondere kenntnisse:

fremdsprachen:  
bisherige tätigkeiten:  
kündigungsfrist:  
arbeitsregion:

1995

kaufmann

hr-fachausweis, sachbearbeiter personalwesen  
polizei, verwaltung, spedition, logistik, medizin, gesundheit, personaladministration von a bis z, zeiterfassung, projektleitung, sozialversicherungen, arbeitsvertragsmanagement, bewerbermanagement, mithilfe bei der rekrutierung e (gute kenntnisse), f (grundkenntnisse)  
sachbearbeiter / fachmann hr  
3 monate  
rorschach – st.gallen - amriswil

**2002 sachbearbeiterin verkaufsinendienst, vollzeit**

jahrgang:  
ausbildung:  
weiterbildung:  
besondere kenntnisse:

fremdsprachen:  
bisherige tätigkeiten:  
kündigungsfrist:  
arbeitsregion:

2000

kauffrau

aussenhandelsfachfrau  
nahrungsmittelindustrie, auftragsabwicklung, exportabwicklung, transportdisposition, reklamationenbearbeitung, projektmitarbeit, berufsbildnerin i (sehr gut), e (gute kenntnisse), f (mittlere kenntnisse)  
sachbearbeiterin verkaufsinendienst mit export  
3 monate  
frauenfeld – wil – arbon – weinfeld – kreuzlingen

**2003 sachbearbeiterin verkaufsinendienst**

jahrgang:  
ausbildung:  
besondere kenntnisse:

fremdsprachen:  
bisherige tätigkeiten:  
kündigungsfrist:  
arbeitsregion:

1995

kauffrau

textil, reinigungssysteme, hygiene- und reinigungsprodukte, holzenergie, verpackung, auftragsabwicklung, reklamationenmanagement, terminüberwachung, kundenberatung e (mittlere - gute kenntnisse), f (mittlere - gute kenntnisse)  
sachbearbeiterin verkaufsinendienst  
3 monate  
frauenfeld – weinfeld - flawil

**2004 speditionskauffrau, 90-100%**

jahrgang:  
ausbildung:  
besondere kenntnisse:

fremdsprachen:  
bisherige tätigkeiten:  
eintritt:  
arbeitsregion:

2000

speditionskauffrau

spedition und logistik, heiztechnik, brandsysteme, auftragsabwcilung, zolldokumente erstellen, luftfracht, seefracht, strassenverkehr, lagerkontrolle, rechnungserstellung, social media kanäle  
e (gute – sehr gute kenntnisse)  
sachbearbeiterin verkaufsinendienst  
kurzfristig möglich  
buchs – st.gallen

### st.gallen

hodlerstrasse 2  
9008 st. gallen

### frauenfeld

tel 071 243 20 10 | altweg 11  
fax 071 243 20 11 | 8500 frauenfeld

### amriswil

tel 052 728 09 49 | weinfelderstrasse 36  
fax 052 728 09 40 | 8580 amriswil

### kontakt

tel 071 411 08 80 | [www.progresspersonal.ch](http://www.progresspersonal.ch)  
fax 071 411 08 82 | [info@progresspersonal.ch](mailto:info@progresspersonal.ch)

## spezialisten und kaufmännische fachleute

### 2005 leiter oder teamleiter disposition

jahrgang:  
ausbildung:  
besondere kenntnisse:

fremdsprachen:  
bisherige tätigkeiten:  
eintritt:  
arbeitsregion:

1985  
disponent  
transportdisposition, logistik, lkw-, luft- und seetransporte, transporte mit übergrossen und überbreiten organisieren, stückgut, reklationsbearbeitung, teamführung, personaleinsatzplanung  
e / f (grundkenntnisse)  
leiter transportdisposition  
kurzfristig möglich  
sargans - rheineck

### 2006 zolldeklarant / sachbearbeiter export

jahrgang:  
ausbildung:  
weiterbildung:  
besondere kenntnisse:

fremdsprachen:  
bisherige tätigkeiten:  
kündigungsfrist:  
arbeitsregion:

1980  
speditionskaufmann  
emea trade compliance expert  
zoll, auftragsabwicklung, it support, offeren und statistiken, versandpapiere erstellen, import und export  
e (gute kenntnisse), f (gute kenntnisse), sp (grundkenntnisse)  
sachbearbeiter export übersee  
2 monate  
gossau – herisau – st. gallen

### 2007 sachbearbeiter import / export

jahrgang:  
ausbildung:  
weiterbildung:  
besondere kenntnisse:

fremdsprachen:  
bisherige tätigkeiten:  
eintritt:  
arbeitsregion:

1990  
speditionskaufmann, logistiker  
zollwesen  
spedition, import, export, crosstrade, zoll, aktiver verkauf und neukundengewinnung, offertwesen, luftfracht, administration  
e (mittlere kenntnisse), f (grundkenntnisse)  
speditions-sachbearbeiter import / export  
kurzfristig möglich  
thurgau – schaffhausen - zürich

### 2008 strategischer einkauf, teilzeit 60%

jahrgang:  
ausbildung:  
weiterbildung:  
besondere kenntnisse:

fremdsprachen:  
bisherige tätigkeiten:  
eintritt:  
arbeitsregion:

1985  
chemielaborant  
dipl. betriebswirtschafter, technischer kaufmann  
lebensmittel, dental, chemie, gesundheit, sport, einkauf, strategisch, analysen, preisverhandlungen, vertragsverhandlungen, internationale geschäftsreisen  
e (sehr gute kenntnisse)  
einkäufer und produktmanager  
kurzfristig möglich  
rheineck – st.gallen – matzingen – weinfeldern - arbon

### 2009 operative einkäuferin, 80-100%

jahrgang:  
ausbildung:  
weiterbildung:  
besondere kenntnisse:

fremdsprachen:  
bisherige tätigkeiten:  
eintritt:  
arbeitsregion:

1985  
kauffrau  
dipl. betriebswirtschafterin nds, handelsfachwirtin  
vermessung und geomatik, nahrungsmittel, detailhandel, einkauf, supply chain, operative beschaffung, absatz- und promotionsplanung, analyse der progrosequalität  
e (sehr gute kenntnisse), f (gute kenntnisse)  
supply chain planner  
kurzfristig möglich  
rorshach – st.gallen – appenzell - gossau

#### st. gallen

hodlerstrasse 2  
9008 st. gallen

#### frauenfeld

tel 071 243 20 10 | altweg 11  
fax 071 243 20 11 | 8500 frauenfeld

#### amriswil

tel 052 728 09 49 | weinfelderstrasse 36  
fax 052 728 09 40 | 8580 amriswil

#### kontakt

tel 071 411 08 80 | [www.progresspersonal.ch](http://www.progresspersonal.ch)  
fax 071 411 08 82 | [info@progresspersonal.ch](mailto:info@progresspersonal.ch)



## spezialisten und kaufmännische fachleute

**2010** sachbearbeiterin buchhaltung und rechnungswesen, 80-100%

jahrgang:  
ausbildung:  
weiterbildung:  
besondere kenntnisse:

fremdsprachen:  
bisherige tätigkeiten:  
kündigungsfrist:  
arbeitsregion:

1985

kauffrau

dipl. betriebswirtschafterin hf, rechnungswesen  
metallbau, druckerei, treuhand, maschinenbau, reisebüro, stv. leitung buchhaltung, abschlussstellung, intercompany abstimmungen, reporting, debitoren- und kreditorenbuchhaltung, anlagenbuchhaltung, zahlungsläufe, inkassoüberwachung, mahnwesen, mwst-abrechnung, berufsbildnerin, kundenkontakt  
e (sehr gute kenntnisse), f (grundkenntnisse)  
office managerin  
2 monate  
kreuzlingen - arbon

**2011** sachbearbeiterin buchhaltung, 50-70%

jahrgang:  
ausbildung:  
besondere kenntnisse:

fremdsprachen:  
bisherige tätigkeiten:  
kündigungsfrist:  
arbeitsregion:

1996

kauffrau

finanzbuchhaltung, debitoren- und kreditorenbuchhaltung, mahnungen, löhne, personaladministration, zeiterfassung, marketing und eventorganisation, kundendienst, fahrzeugdisposition, poolbau, landmaschinen, automobil  
e (gute kenntnisse), f (erweiterte grundkenntnisse)  
sachbearbeiterin rechnungswesen  
2 monate  
winterthur – wil – st.gallen

**2012** sachbearbeiterin rechnungswesen, teilzeit 40-60%

jahrgang:  
ausbildung:  
besondere kenntnisse:

fremdsprachen:  
bisherige tätigkeiten:  
eintritt:  
arbeitsregion:

1970

kauffrau

mobilität / automobil, kurswesen, holz, debitoren- und kreditorenbuchhaltung, jahresabschlüsse vorbereiten, budgeterstellung, kundkontakt, kursadministration, auftragsabwicklung, veranstaltungsorganisation  
e / f (grundkenntnisse)  
kauffrau sekretariat mit buchhaltung  
ab juni 2026 möglich  
frauenfeld – kreuzlingen – bischofszell - romanshorn

### st. gallen

hodlerstrasse 2  
9008 st. gallen

tel 071 243 20 10  
fax 071 243 20 11

### frauenfeld

altweg 11  
8500 frauenfeld

tel 052 728 09 49  
fax 052 728 09 40

### amriswil

weinfelderstrasse 36  
8580 amriswil

tel 071 411 08 80  
fax 071 411 08 82

### kontakt

[www.progresspersonal.ch](http://www.progresspersonal.ch)  
[info@progresspersonal.ch](mailto:info@progresspersonal.ch)

## treuhandfachleute

### 3000 mandatsleiterin treuhand

jahrgang:  
ausbildung:  
weiterbildungen:  
  
besondere kenntnisse:

fremdsprachen:  
bisherige tätigkeiten:  
kündigungsfrist:  
arbeitsregion:

1995

kauffrau  
diplomierte expertin in rechnungslegung und controlling  
fachfrau finanz- und rechnungswesen fa,  
treuhand, hauptbuch, debitorenbuchhaltung, kundenbuchhaltungen, jahresabschlüsse,  
halbjahresabschlüsse, monatsabschlüsse, mwst-abrechnungen, mwst-  
umsatzabstimmungen, controlling, revisionen organisieren, steuererklärungen,  
personaladministration, lohnbuchhaltung, sozialversicherungen, kundenbetreuung  
e (mittlere kenntnisse)  
leiterin finanz- und rechnungswesen (bis 11.23 treuhänderin)  
3 monate  
wil – st. gallen – rorschach – arbon - romanshorn

### 3001 steuerexperte, teilzeit 70 – 80%

jahrgang:  
ausbildung:  
weiterbildungen:  
besondere kenntnisse:

fremdsprachen:  
bisherige tätigkeiten:  
kündigungsfrist:  
arbeitsregion:  
bemerkung:

1974

kaufmann  
eidg. dipl. steuerexperte, treuhänder fa  
steuerplanung und -beratung national und international für natürliche und juristische  
personen, steurgutachten / steurrulings, nachfolgeplanung, umstrukturierungen,  
mitarbeiterbeteiligungen m&a's, sanierungen von unternehmen, erbschaftssteuer,  
erstellen von steuerbelastungsverfahren, mwst, ausarbeitung von komplexen  
steuererklärungen. erstellen von jahresabschlüssen, mitarbeiterführung  
e (gute kenntnisse)  
steuerexperte, teilzeit 70% / teamleiter  
3 monate  
wil – st. gallen – rorschach  
aus familiären gründen strebt er ein teilzeitpensum an.

### 3002 treuhänderin / revisorin, teilzeit 80%

jahrgang:  
ausbildung:  
weiterbildung:  
besondere kenntnisse:

fremdsprachen:  
bisherige tätigkeiten:  
eintritt:  
arbeitsregion:

1985

kauffrau (treuhand & revision)  
treuhänderin fa, zugelassene revisorin rab  
treuhand, steuern, wirtschaftsprüfung, buchhaltung, lohnbuchhaltung, zwischen- und  
jahresabschlüsse, mehrwertsteuer, revision, controlling, steuererklärungen von  
natürlichen und juristischen personen  
e (gute kenntnisse), f (grundkenntnisse)  
steuerprüferin mwst, teilzeit 80% (bis 10.18 mandatsleiterin treuhand)  
ab juni 2026 möglich  
schaffhausen – frauenfeld – stein am rhein - kreuzlingen

### 3003 treuhänder oder wirtschaftsprüfer

jahrgang:  
ausbildung:  
weiterbildung:  
besondere kenntnisse:

fremdsprachen:  
bisherige tätigkeiten:  
eintritt:  
arbeitsregion:  
bemerkung:

1993

matura  
master in rechnungswesen und unternehmensfinanzierung  
betriebswirtschaft, wirtschaftsprüfung, ordentliche- und eingeschränkte revisionen,  
treuhand, buchhaltung kmu inklusive abschlüsse, controlling, sanierungsprojekte,  
hr-administration, lohnwesen, steuererklärungen, mwst-abrechnung, projektleitung,  
digitalisierung  
e (sehr gute kenntnisse)  
sachbearbeiter wirtschaftsprüfung, treuhand und steuern  
kurzfristig möglich  
zürich – kreuzlingen - st. gallen – romanshorn – buchs  
er möchte sich gerne zum dipl. wirtschaftsprüfer oder zum dipl. treuhandexperten  
weiterbilden, je nach bedarf

## st. gallen

hodlerstrasse 2  
9008 st. gallen

## frauenfeld

tel 071 243 20 10 | altweg 11  
fax 071 243 20 11 | 8500 frauenfeld

## amriswil

tel 052 728 09 49 | weinfelderstrasse 36  
fax 052 728 09 40 | 8580 amriswil

## kontakt

tel 071 411 08 80 | [www.progresspersonal.ch](http://www.progresspersonal.ch)  
fax 071 411 08 82 | [info@progresspersonal.ch](mailto:info@progresspersonal.ch)

## treuhandfachleute

### 3004 steuerberaterin

jahrgang:  
ausbildung:  
weiterbildungen:  
besondere kenntnisse:

fremdsprachen:  
bisherige tätigkeiten:  
kündigungsfrist:  
arbeitsregion:

2000

kauffrau (kantonales steueramt)  
bachelor in wirtschaftsrecht  
steuern natürliche und juristische personen, veranlagung für natürliche personen, einspracheentscheide, buchhaltung, inkasso, verlustbewirtschaftung, erbschafts- und wohnungssteuer, quellensteuer e / f (mittlere kenntnisse)  
steuerkommissärin  
3 monate  
frauenfeld - wil - st. gallen - arbon - rorschach - amriswil

### 3005 sachbearbeiterin treuhand, 80 – 100%

jahrgang:  
ausbildung:  
weiterbildung:  
besondere kenntnisse:

fremdsprachen:  
bisherige tätigkeiten:  
kündigungsfrist:  
arbeitsregion:

1993

kaufmann  
treuhänder fa (bis 10.28)  
treuhand, finanzbuchhaltung, mwst-abrechnungen, abschlussvorbereitung, steuererklärungen für juristische und natürliche personen, lohnbuchhaltung, kundenbetreuung e (mittlere kenntnisse)  
sachbearbeiterin treuhand, teilzeit 80%  
2 monate  
wil - gossau - st. gallen

### 3006 sachbearbeiter treuhand

jahrgang:  
ausbildung:  
besondere kenntnisse:

fremdsprachen:  
bisherige tätigkeiten:  
eintritt:  
arbeitsregion:

2002

kaufmann  
treuhand, debitoren- und kreditorenbuchhaltung für kmu's, finanzbuchhaltung, steuererklärungen für natürliche personen e (mittlere kenntnisse), f / i (erweiterte grundkenntnisse), sp (gute kenntnisse)  
sachbearbeiter treuhand  
kurzfristig möglich  
kantone st. gallen, thurgau, appenzell inner- & ausserrhoden

### 3007 sachbearbeiter treuhand, teilzeit 80%

jahrgang:  
ausbildung:  
weiterbildung:  
besondere kenntnisse:

fremdsprachen:  
bisherige tätigkeiten:  
eintritt:  
arbeitsregion:

1992

grundausbildung in der pflege  
fachfrau finanz- und rechnungswesen (bis 03.28), dipl. kauffrau  
finanzbuchhaltung, debitoren- / kreditorenbuchhaltung, mitarbeit bei monats- und jahresabschlüssen, vorbereiten der lohnabrechnungen, sozialversicherungen, quellensteuern, e (mittlere - gute kenntnisse)  
praktikantin treuhand (1 jahr)  
kurzfristig möglich  
zürich - dübendorf

## st. gallen

hodlerstrasse 2  
9008 st. gallen

## frauenfeld

tel 071 243 20 10 | altweg 11  
fax 071 243 20 11 | 8500 frauenfeld

## amriswil

tel 052 728 09 49 | weinfelderstrasse 36  
fax 052 728 09 40 | 8580 amriswil

## kontakt

tel 071 411 08 80 | [www.progresspersonal.ch](http://www.progresspersonal.ch)  
fax 071 411 08 82 | [info@progresspersonal.ch](mailto:info@progresspersonal.ch)

## immobilienfachleute

### 4000 immobilienbewirtschafter

jahrgang:  
ausbildung:  
weiterbildungen:  
besondere kenntnisse:

fremdsprachen:  
bisherige tätigkeiten:  
eintritt:  
arbeitsregion:

1993  
handwerkliche grundausbildung  
immobilienbewirtschafter fa  
bewirtschaftung von wohn- und gewerbeliegenschaften, stweg, mietliegenschaften,  
reparaturen und sanierungen, mietverträge, mitzinsanpassungen, technische  
gebäudeorganisation, budgetplanung, facility management  
e (mittlere kenntnisse)  
immobilienbewirtschafter  
kurzfristig möglich  
ganzer kanton zürich

### 4001 immobilienbewirtschafterin, teilzeit 40 – 60%

jahrgang:  
ausbildung:  
weiterbildung:  
besondere kenntnisse:

fremdsprachen:  
bisherige tätigkeiten:  
eintritt:  
arbeitsregion:

1971  
kaufmännische grundausbildung  
immobilientreuhänderin (ohne abschluss), immobilienverwalterin fa  
immobilienbewirtschaftung und -vermarktung, wohn- und gewerbeimmobilien, key  
account management, portfoliomanagement, kundenbetreuung, vertragsverhandlungen  
und -abschlüsse, baubegleitung und -beratung  
e (gute kenntnisse), f (grundkenntnisse)  
immobilienbewirtschafterin & -vermarkterin  
ab mai 2026 möglich  
kreuzlingen – weinfelden – st- gallen – romanshorn – rorschach

### 4002 immobilienbewirtschafterin

jahrgang:  
ausbildung:  
weiterbildung:  
besondere kenntnisse:

fremdsprachen:  
bisherige tätigkeiten:  
kündigungsfrist:  
arbeitsregion:

1981  
betriebswirtschafterin  
immobilienbewirtschafterin (ohne fa-abschluss), sachbearbeiterin  
immobilienbewirtschaftung, assistentin bewirtschaftung stweg  
bewirtschaftung von wohnliegenschaften, grundkenntnisse in gewerbeliegenschaften,  
stweg, erst- und wiedervermietung, instandhaltung organisieren, schadenfallbearbeitung  
e (grundgrundkenntnisse)  
immobilienbewirtschafterin  
3 monate  
zürcher oberland

### 4003 immobilienbewirtschafter

jahrgang:  
ausbildung:  
weiterbildung:  
besondere kenntnisse:

fremdsprachen:  
bisherige tätigkeiten:  
kündigungsfrist:  
arbeitsregion:

1999  
kaufmann  
immobilienbewirtschafter fa, sachbearbeiter immobilienbewirtschaftung  
ganzheitliche immobilienbewirtschaftung, vermietung und 1. vermietung, instandhaltungs-  
und kostenmanagement, mietzinsberechnungen, vertragswesen, wohn- und  
gewerbeliegenschaften, neubau, altbau, denkmalschutz, vertragswesen, mieterbetreuung,  
heiz- / nebenkostenabrechnungen  
e (mittlere grundkenntnisse)  
junior immobilienbewirtschafter  
3 monate  
zürich - winterthur – schaffhausen - eschenz

## st. gallen

hodlerstrasse 2  
9008 st. gallen

tel 071 243 20 10  
fax 071 243 20 11

## frauenfeld

altweg 11  
8500 frauenfeld

tel 052 728 09 49  
fax 052 728 09 40

## amriswil

weinfelderstrasse 36  
8580 amriswil

tel 071 411 08 80  
fax 071 411 08 82

## kontakt

[www.progresspersonal.ch](http://www.progresspersonal.ch)  
[info@progresspersonal.ch](mailto:info@progresspersonal.ch)

## immobilienfachleute

### 4004 junior immobilienbewirtschafterin

jahrgang:  
ausbildung:  
besondere kenntnisse:

fremdsprachen:  
bisherige tätigkeiten:  
eintritt:  
arbeitsregion:

1975

dipl. betriebsökonomin  
miet- / wohn - / gewerbeliegenschaften, mithilfe bei stweg verwaltung, mietverträge, wohnungsabnahmen und -übergaben, nebenkostenabrechnungen, korrespondenz mit mietern, eigentümern und hauswarten, koordination von handwerkern, inserate erstellen, bearbeitung von schadenfällen, planung von sanierungen  
e (mittlere kenntnisse)  
immobilienbewirtschafterin  
kurzfristig möglich  
zürich – uster - winterthur

### 4005 immobilienbewirtschafterin, teilzeit 80%

jahrgang:  
ausbildung:  
weiterbildung:  
besondere kenntnisse:

fremdsprachen:  
bisherige tätigkeiten:  
kündigungsfrist:  
arbeitsregion:

1986

kauffrau  
assistentin bewirtschaftung mietliegenschaften  
bewirtschaftung mietliegenschaften, stockwerkeigentum, wohnungsbesichtigungen, wohnungsübergaben/-abnahmen, erstellung von inseraten, einholen von referenzen, mieterauskünfte, vertragserstellung, bearbeitung reparaturmeldungen, organisation und durchführung mit- und stockwerkeigentümersammlungen, heiz- und nebenkostenabrechnungen  
e (mittlere kenntnisse), f / i (grundkenntnisse)  
immobilienbewirtschafterin, teilzeit 80%  
3 monate  
winterthur – frauenfeld - wil

### 4006 sachbearbeiter immobilien / junior bewirtschafter

jahrgang:  
ausbildung:  
weiterbildung:  
besondere kenntnisse:

fremdsprachen:  
bisherige tätigkeiten:  
kündigungsfrist:  
arbeitsregion:

1984

grundausbildung im grafikbereich  
assistent bewirtschaftung mietliegenschaften, immobilienvermarkter  
bewirtschaftung von wohnliegenschaften & parkplätzen, besichtigungen / übergaben / abnahmen, kündigungen, erstellen der mietverträge, nebenkostenabrechnungen, facility management  
e (grundkenntnisse)  
sachbearbeiter immobilien / junior bewirtschafter  
3 monate  
stadt winterthur

### 4007 technischer immobilienbewirtschafter

jahrgang:  
ausbildung:  
weiterbildung:  
besondere kenntnisse:

fremdsprachen:  
bisherige tätigkeiten:  
kündigungsfrist:  
arbeitsregion:

1991

bautechnische grundausbildung  
sachbearbeiter immobilienbewirtschaftung  
wohn- und gewerbeliegenschaften, stockwerkeigentum, besichtigungen / abnahmen / übergaben, organisation von reparaturen und unterhaltsarbeiten, bauleitung bei sanierungen, versicherungsfälle abwickeln, mietverträge, heiz- / nebenkostenabrechnung, korrespondenz mit mietern und ämtern  
e (erweiterte grundkenntnisse)  
immobilienbewirtschafter  
3 monate  
winterthur – wil – kreuzlingen – st. gallen - roschach

## st. gallen

hodlerstrasse 2  
9008 st. gallen

## frauenfeld

tel 071 243 20 10 | altweg 11  
fax 071 243 20 11 | 8500 frauenfeld

## amriswil

tel 052 728 09 49 | weinfelderstrasse 36  
fax 052 728 09 40 | 8580 amriswil

## kontakt

tel 071 411 08 80 | [www.progresspersonal.ch](http://www.progresspersonal.ch)  
fax 071 411 08 82 | [info@progresspersonal.ch](mailto:info@progresspersonal.ch)



## immobilienfachleute / -sachbearbeiter

### 4008 junior bewirtschafterin

jahrgang:  
ausbildung:  
weiterbildung:  
besondere kenntnisse:

fremdsprachen:  
bisherige tätigkeiten:  
kündigungsfrist:  
arbeitsregion:

2002

kauffrau mit bms  
sachbearbeiterin immobilien  
miete und stockwerkeigentum, mieter- & und eigentümbetreuung, vertragswesen, reparaturabwicklung, wohnungsbesichtigungen, wohnungsabnahmen und -übergaben, protokollführung bei stweg-versammlungen, inserate erstellen inklusive social media, schlussabrechnungen, heiz-/nebenkostenabrechnungen  
e (gute kenntnisse), f (mittlere kenntnisse)  
sachbearbeiterin immobilien / junior bewirtschafterin  
3 monate  
st. gallen – arbon – romanshorn – amriswil

### 4009 sachbearbeiterin immobilien

jahrgang:  
ausbildung:  
weiterbildung:  
besondere kenntnisse:

fremdsprachen:  
bisherige tätigkeiten:  
eintritt:  
arbeitsregion:

2000

kauffrau  
immobilienbewirtschafter fa  
assistenz für die bewirtschafter, mitliegenschaften wohnen, wohnungsbesichtigungen, -abnahmen und übergaben, handwerker organisieren, schadenfälle bearbeiten, korrespondenz mit mietern, erstellen von schlussabrechnungen  
e (gute kenntnisse)  
sachbearbeiterin immobilien  
kurzfristig möglich  
zürich – winterthur

### 4010 sachbearbeiterin immobilien

jahrgang:  
ausbildung:  
weiterbildung:  
besondere kenntnisse:

fremdsprachen:  
bisherige tätigkeiten:  
eintritt:  
arbeitsregion:

2002

kaufmännische grundausbildung  
sachbearbeiterin immobilien  
wohnungsabgaben und -übernahmen, reparaturaufträge erteilen, mieterbetreuung, kündigungen, mietverträge, rechnungen kontieren  
e (mittlere kenntnisse)  
sachbearbeiterin immobilien  
kurzfristig möglich  
zürich – winterthur

### 4011 sachbearbeiterin immobilien, teilzeit 40%

jahrgang:  
ausbildung:  
weiterbildung:  
besondere kenntnisse:

fremdsprachen:  
bisherige tätigkeiten:  
eintritt:  
arbeitsregion:

1986

grundausbildung im dienstleistungssektor  
sachbearbeiterin immobilienbewirtschaftung, technische kauffrau  
immobilienbewirtschaftung, grundkenntnisse in stockwerkeigentum, wiedervermietung, inserate erstellen, besichtigungen organisieren und durchführen, wohnungsabnahmen und -übergaben vorbereiten, mietverträge und kündigungen erstellen, referenzen einholen, mieterbetreuung, koordination der handwerker  
e (grundkenntnisse)  
sachbearbeiterin immobilienbewirtschaftung, teilzeit 40%  
kurzfristig möglich  
gossau – st. gallen – rorschach – arbon

## st. gallen

hodlerstrasse 2  
9008 st. gallen

## frauenfeld

tel 071 243 20 10 | altweg 11  
fax 071 243 20 11 | 8500 frauenfeld

## amriswil

tel 052 728 09 49 | weinfelderstrasse 36  
fax 052 728 09 40 | 8580 amriswil

## kontakt

tel 071 411 08 80 | [www.progresspersonal.ch](http://www.progresspersonal.ch)  
fax 071 411 08 82 | [info@progresspersonal.ch](mailto:info@progresspersonal.ch)

## kaderleute im pflegebereich sowie pflegeschleute

<p><b>5000</b></p>	<p><b><u>pflegedienstleiterin / bereichsleiterin</u></b>          jahrgang:          ausbildung:          weiterbildung:          besondere kenntnisse:</p> <p>bisherige tätigkeiten:          eintritt:          arbeitsregion:</p>	<p><b>1970</b>  <b>dipl. pflegeschleufrau hf</b>  <b>führungsfachfrau, cas demenzpflege, cas coaching</b>  <b>akutpflege, langzeitpflege, neurologie, orthopädie, demenz, teamleiterführung,</b>  <b>projektarbeit, begleitung bei schwierigen situationen, konzepterstellung</b>  <b>stv. pflegedienstleitung</b>  <b>ab juni 2026 möglich</b>  <b>altstätten – appenzell – st.gallen – arbon – amriswil - flawil</b></p>
<p><b>5001</b></p>	<p><b><u>team- / stationsleiterin, teilzeit 70-80%</u></b>          jahrgang:          ausbildung:          weiterbildung:          besondere kenntnisse:</p> <p>bisherige tätigkeiten:          kündigungsfrist:          arbeitsregion:</p>	<p><b>1985</b>  <b>dipl. pflegeschleufrau hf</b>  <b>arzt- und spitalsekretärin</b>  <b>akutbereich, neonatologie, diagnostik, arztsekretariat, berichte schreiben,</b>  <b>medikamentenbewirtschaftung, pädiatrische notfälle, sedieren, infusionen,</b>  <b>tagesverantwortung, angehörigen-gespräche führen</b>  <b>pflegeschleufrau imc neonatologie</b>  <b>3 monate</b>  <b>winterthur – kleinandelfingen - frauenfeld – wil - kreuzlingen</b></p>
<p><b>5002</b></p>	<p><b><u>co-teamleiterin oder pflegeschleufrau hf,</u></b>  <b><u>bereich palliative, 90-100%</u></b>          jahrgang:          ausbildung:          weiterbildung:          besondere kenntnisse:</p> <p>bisherige tätigkeiten:          kündigungsfrist:          arbeitsregion:          bemerkung:</p>	<p><b>1972</b>  <b>dipl. pflegeschleufrau hf</b>  <b>pain nurse, palliative care a2, still- und laktationsberaterin, kinderpflegerin</b>  <b>hospiz, palliative care, schmerzmanagement, tracheostoma , medikamenten management,</b>  <b>still-beratung, mutter / kind beratung, beratungs- und kriesengespräche</b>  <b>pflegeschleufrau</b>  <b>3 monate</b>  <b>chur – buchs – st.gallen – rorschach</b>  <b>sie sucht eine stelle im bereich der palliative care.</b></p>
<p><b>5003</b></p>	<p><b><u>pflegeschleufmann dauernachtwache,</u></b>  <b><u>temporär, teilzeit 80%</u></b>          jahrgang:          ausbildung:          besondere kenntnisse:</p> <p>bisherige tätigkeiten:          kündigungsfrist:          arbeitsregion:</p>	<p><b>1969</b>  <b>dipl. pflegeschleufmann</b>  <b>langzeitpflege, palliative care, demenz, geschlossene demenz, deeskalation und</b>  <b>agressionsmanagement, psychiatrisches basiswissen, delir im alter, ethik, palliative care,</b>  <b>kinaesthetics, die nacht entspannend gestalten mit demenzkranken, wellnessberatung,</b>  <b>kompressionstherapie, schlaf-schlafrythmus-schlafstörung, inkontinenzberatung,</b>  <b>diabetes, fibromyalgie, schmerz aus pflegerischer sicht, rheuma, basale stimulation,</b>  <b>ätherische öle</b>  <b>pflegeschleufmann (temporär)</b>  <b>1 monat</b>  <b>ganze ostschweiz, komplett flexibel</b></p>

### st. gallen

hodlerstrasse 2  
9008 st. gallen

### frauenfeld

tel 071 243 20 10 | altweg 11  
fax 071 243 20 11 | 8500 frauenfeld

### amriswil

tel 052 728 09 49 | weinfelderstrasse 36  
fax 052 728 09 40 | 8580 amriswil

### kontakt

tel 071 411 08 80 | [www.progresspersonal.ch](http://www.progresspersonal.ch)  
fax 071 411 08 82 | [info@progresspersonal.ch](mailto:info@progresspersonal.ch)



## **pflegefachleute sowie mitarbeiter pflege**

**5004 fachfrau langzeitpflege  
dauernachtwache, teilzeit 50-60%**

jahrgang:  
ausbildung:  
besondere kenntnisse:

bisherige tätigkeiten:  
eintritt:  
arbeitsregion:  
bemerkungen:

**1995**  
**fachfrau langzeitpflege / siehe auch bemerkungen**  
**langzeitpflege, behandlungspflege, demenz, palliative care, kinästhetik, mds-**  
**koordinatorin, nachtdienst, tagesverantwortung, lernende begleiten**  
**fachfrau langzeitpflege**  
**kurzfristig verfügbar**  
**güttingen – st.margrethen – st.gallen – gossau - weinfeldern**  
**sie könnte sich auch eine anstellung am tag, dort jedoch nur temporär, vorstellen**

**5005 fachfrau gesundheit, dauernachtwache,  
teilzeit 80%**

jahrgang:  
ausbildung:  
besondere kenntnisse:

bisherige tätigkeiten:  
kündigungsfrist:  
arbeitsregion:

**1986**  
**fachfrau gesundheit**  
**langzeitpflege, behandlungspflege, nachtwache, palliative care, medikamente richten,**  
**verstorbene bewohnende herrichten**  
**fachfrau gesundheit, nachtwache**  
**3 monate**  
**wängi – wil - st.gallen - weinfeldern**

**5006 fachfrau gesundheit, teilzeit 80%**

jahrgang:  
ausbildung:  
besondere kenntnisse:

bisherige tätigkeiten:  
kündigungsfrist:  
arbeitsregion:

**1962**  
**fachfrau gesundheit, köchin**  
**akutpflege, ambulante pflege, rehabilitation, wochenbett, langzeitpflege,**  
**stationskoordination, administration, mithilfe ausbildung**  
**stationssekretärin und fachfrau gesundheit**  
**3 monate**  
**rheineck – appenzell - st.gallen – rorschach - gossau**

**5007 pflegehelfer srk, fest oder temporär**

jahrgang:  
ausbildung:  
besondere kenntnisse:

bisherige tätigkeiten:  
eintritt:  
arbeitsregion:

**1975**  
**pflegehelfer srk**  
**langzeitpflege, gerontologie, demenz, palliative care, pflegedokumentation,**  
**hauswirtschaftliche tätigkeiten, begleitung von sterbenden, einführung neuer mitarbeiter**  
**pflegehelfer**  
**kurzfristig möglich**  
**sargans – buchs – st.gallen**

### **st.gallen**

hodlerstrasse 2  
9008 st. gallen

### **frauenfeld**

tel 071 243 20 10 | altweg 11  
fax 071 243 20 11 | 8500 frauenfeld

### **amriswil**

tel 052 728 09 49 | weinfelderstrasse 36  
fax 052 728 09 40 | 8580 amriswil

### **kontakt**

tel 071 411 08 80 | [www.progresspersonal.ch](http://www.progresspersonal.ch)  
fax 071 411 08 82 | [info@progresspersonal.ch](mailto:info@progresspersonal.ch)

## fachleute in architektur und bautechnik

<p><b>6000</b>     <u><b>bereichsleiterin / bauherrenvertreterin</b></u>            jahrgang:            ausbildung:            besondere kenntnisse:</p> <p>cad- und it-kenntnisse:            bisherige tätigkeiten:            eintritt:            arbeitsregion:</p>	<p><b>1970</b>  <b>architektin</b>  <b>projektmanagement, bauherrenvertretung, generalplanung, teamleitung, gesamtplanung, definition von zielen, und projektschritten, koodination von prozessen, budgetierung, kostenkalkulation, vertragsmanagement, behördliche abklärungen, machbarkeitsstudien, strategische planung, kosten- und terminkontrolle</b>  <b>wohnbauten, schulen, gewerbebauten, ladenbauten, hotelbauten, industriebauten</b>  <b>messerli, ms project, provis, office</b>  <b>bauherrenvertreterin / bauprojektleiterin</b>  <b>kurzfristig verfügbar</b>  <b>kantone thurgau – st. gallen – zürich – schaffhausen</b></p>
<p><b>6001</b>     <u><b>bereichsleiter infrastruktur</b></u>            jahrgang:            ausbildung:            weiterbildung:            besondere kenntnisse:</p> <p>bisherige tätigkeiten:            eintritt:            arbeitsregion:</p>	<p><b>1988</b>  <b>strassenbauer</b>  <b>technischer kaufmann</b>  <b>operative, personelle und finanzielle führung 30 mitarbeitende, umsetzung komplexer infrastruktur- und netzbauprojekte, projekte vorstellen, budgetplanung, kostenkontrolle, qualitätskontrollen, termineinhaltung, führung projektleiter, bauleiter und technische teams, personaleinsatzplanung, ressourcenplanung, prozessoptimierungen, pflege kundenbeziehungen, führung subunternehmer und externe partner, infrastruktur, kabelzug, glasfaser</b>  <b>bereichsleiter tiefbau / infrastruktur</b>  <b>kurzfristig möglich</b>  <b>zürich – st. gallen – thurgau</b></p>
<p><b>6002</b>     <u><b>bauherrenvertreter</b></u>            jahrgang:            ausbildung:            besondere kenntnisse:</p> <p>cad- und it-kenntnisse:            bisherige tätigkeiten:            eintritt:            arbeitsregion:</p>	<p><b>1988</b>  <b>hochbauzeichner</b>  <b>dipl. techniker hf hochbau, mas real estate management</b>  <b>projektleitung, bauherrenvertreter, örtliche bauleitung, kostenplanung, budgeterstellung, ausschreibungen, vergabe, verhandlungen, baumängelbehebung, präsentationen, neu- und umbauten, sanierungen, wohnbau, überbauungen, öffentliche gebäude, filialbau, gewerbebau</b>  <b>messerli, ms project, bauplus, power project, provis, office</b>  <b>projektleiter / bauherrenvertreter</b>  <b>ab september 2026 möglich</b>  <b>zürich – thurgau – st. gallen – schaffhausen</b></p>
<p><b>6003</b>     <u><b>bauherrenvertreter / projektleiter</b></u>            jahrgang:            ausbildung:            weiterbildung:            besondere kenntnisse:</p> <p>cad- und it-kenntnisse:            bisherige tätigkeiten:            kündigungsfrist:            arbeitsregion:</p>	<p><b>1998</b>  <b>zeichner architektur</b>  <b>techniker hf bauplanung</b>  <b>bauprojektmanagement, örtliche bauleitung, baueingabe- und ausführungsplanung, submissionen, werkverträge, nachträge, kostenmanagement, koordination der fachplaner, ausschreibung, vergabe, baubuchhaltung, werkvertrag bis schlussrechnung</b>  <b>banken, öffentliche bauten, wohnungsbau, umbauten, sanierungen, kindergarten</b>  <b>archicad, vektorworks, allplan, realview, messerli, office</b>  <b>bauleiter / bauprojektleiter</b>  <b>3 monate</b>  <b>zürich – winterthur</b></p>

### st. gallen

hodlerstrasse 2  
9008 st. gallen

tel 071 243 20 10  
fax 071 243 20 11

### frauenfeld

altweg 11  
8500 frauenfeld

tel 052 728 09 49  
fax 052 728 09 40

### amriswil

weinfelderstrasse 36  
8580 amriswil

tel 071 411 08 80  
fax 071 411 08 82

### kontakt

[www.progresspersonal.ch](http://www.progresspersonal.ch)  
[info@progresspersonal.ch](mailto:info@progresspersonal.ch)

## fachleute in architektur und bautechnik

### 6004 architektin, teilzeit 70-80%

jahrgang:  
ausbildung:  
besondere kenntnisse:

cad- und it-kenntnisse:  
bisherige tätigkeiten:  
kündigungsfrist:  
arbeitsregion:  
besonderes:

1985  
architektin (im ausland absolviert)  
entwurf, genehmigungs-, und ausführungsplanung, werkplanung, detailplanung, massenermittlung, abklärungen mit behörden, visualisierungen, gestaltungen, präsentationen, verkaufspläne  
grundkenntnisse in ausschreibung und devisierung  
gewerbebau, hotelbau, schulbau, wohnbau  
autocad, revit, archicad, sketchup, photoshop, indesign, office  
architektin  
2 monate  
kreuzlingen – weinfeldern  
sie arbeitet seit 2022 in der schweiz (seit 2011 im deutschsprachigen raum)

### 6005 architektin

jahrgang:  
ausbildung:  
besondere kenntnisse:  
cad- und it-kenntnisse:  
bisherige tätigkeiten:  
eintritt:  
arbeitsregion:

2000  
bachelor architektur (österreich)  
bestandes- und umbauten, wohnungsbau, betriebsgebäude, städtebau, wettbewerbe  
archicad, adobe, rhinoceros, revit, blender, office  
praktikantin architektur  
kurzfristig möglich  
gossau – appenzell – sargans

### 6006 junior bauleiter / zeichner ingenieurbau, teilzeit 80%

jahrgang:  
ausbildung:  
weiterbildung:  
besondere kenntnisse:

cad- und it-kenntnisse:  
bisherige tätigkeiten:  
eintritt:  
arbeitsregion:

2000  
metallbaukonstrukteur  
techniker fh bauplanung fachrichtung ingenieurbau (bis 10.26)  
montage, fertigung, schweissen, cad-zeichnen, planbau, offertwesen, projektleitung, devisieren, ausmass nehmen, treppen, geländer, türen, fenster, metallbau, massivbau  
allplan, autocad, cad pfi, revo design, messerli, winbau, office  
junior projektleiter bauingenieurwesen, teilzeit 80%  
ab august 2026 möglich  
winterthur - zürich

### 6007 bauführer / projektleiter

jahrgang:  
ausbildung:  
weiterbildung:  
besondere kenntnisse:

cad- und it-kenntnisse:  
bisherige tätigkeiten:  
eintritt:  
arbeitsregion:

2000  
tiefbauzeichner efz / verkehrswegbauer efz  
strassenbaupolier / techniker hf bauführung  
tiefbau, strassenbau, rückbau, gussasphalt, revisionen, sia-normen, projektleitung, bauführung, kalkulation, submissionen, offertwesen, teamführung, devisierungen, kostenkontrolle, terminierung, avor, wochenprogramme mit dem polier erstellen, ausmass, organisation der materialien  
office, sorba, baubit, itwo  
projektleiter / babuführer tiefbau und strassenbau  
kurzfristig möglich  
wil – weinfeldern – altstätten – appenzell

#### st. gallen

hodlerstrasse 2  
9008 st. gallen

#### frauenfeld

tel 071 243 20 10 | altweg 11  
fax 071 243 20 11 | 8500 frauenfeld

#### amriswil

tel 052 728 09 49 | weinfelderstrasse 36  
fax 052 728 09 40 | 8580 amriswil

#### kontakt

tel 071 411 08 80 | [www.progresspersonal.ch](http://www.progresspersonal.ch)  
fax 071 411 08 82 | [info@progresspersonal.ch](mailto:info@progresspersonal.ch)



## fachleute in architektur und bautechnik

- 6008 junior bauleiter**  
jahrgang:  
ausbildung:  
besondere kenntnisse:  
  
cad- und it-kenntnisse:  
bisherige tätigkeiten:  
eintritt:  
arbeitsregion:  
besonderes:.
- 2000**  
zeichner architektur  
vorstudien, vorprojektpläne, baueingabepläne, ausführungspläne, detailpläne, brandschutzpläne, installationspläne, elektro- und sanitärprojekte, bauadministration, machbarkeitsstudien, visualisierungen, immobilienbewirtschaftung, kosten- und terminplanung, efh, mfh, gewerbebauten, innenausbau, denkmalgeschützte bauten  
archicad, office  
junior bauleiter / zeichner  
kurzfristig möglich  
st. gallen – fürstentum liechtenstein – appenzell  
er möchte keine zeichneraufgaben mehr übernehmen und ganz in die bauleitung einsteigen.
- 6009 junior bauleiter**  
jahrgang:  
ausbildung:  
weiterbildung:  
besondere kenntnisse:  
  
cad- und it-kenntnisse:  
bisherige tätigkeiten:  
kündigungsfrist:  
arbeitsregion:
- 2002**  
zeichner ingenieurbau  
dipl. techniker hf bauplanung (abschluss oktober 2028)  
erstellung von ausführungs- und werkplänen im ingenieurbau, schalungs- und bewehrungspläne im hochbau, bearbeitung von bauprojekten, aufbereitung, kontrolle und anpassungen von vermessungs- und projektdaten  
strassenbau, werkleitungsbau, infrastrukturbau  
autocad, civil 3d, allplan, office  
zeichner ingenieurbau  
3 monate  
zug – westlicher zürichsee – zürich stadt
- 6010 junior bauleiter mit zeichneraufgaben**  
jahrgang:  
ausbildung:  
besondere kenntnisse:  
  
cad- und it-kenntnisse:  
bisherige tätigkeiten:  
eintritt:  
arbeitsregion:  
besonderes:
- 2004**  
hochbauzeichner  
vorprojektplanung, entwurfsplanung, werkplanung, ausführungsplanung, detailplanung, baueingaben, devisierung, Neubauten, ersatzbauten, anbauten, umbauten, denkmalgeschützte bauten, öffentliche bauten, efh, mfh, betonbauten  
archicad, office  
hochbauzeichner  
ab juni 2026 möglich  
st. gallen – arbon – uzwil - appenzell  
er möchte sich nach dem militärdienst weiterentwickeln.
- 6011 zeichnerin architektur, teilzeit 60-80%**  
jahrgang:  
ausbildung:  
besondere kenntnisse:  
  
cad- und it-kenntnisse:  
bisherige tätigkeiten:  
kündigungsfrist:  
arbeitsregion:
- 1985**  
bauzeichnerin (deutschland)  
fachwirtin facility management (deutschland)  
vor- und bauprojektplanung, baueingabe, werkplanung, instandhaltungsarbeiten, bestandesdokumentation, bauunterhalt, sanierungen und umbauten, mängelbewirtschaftung, projektleitungs-mitarbeit  
ausführungs- und detailplanung (gute grundkenntnisse)  
bauten: öffentliche bauten, hallenbäder, landwirtschaftliche bauten, remisen, ställe, hochbau, tiefbau  
nemetschek allplan, nevaris, messerli (grundkenntnisse)  
zeichnerin architektur / seit 5 jahren in der schweiz  
3 monate  
weinfelden – kreuzlingen – winterthur – st. gallen – wil

### st.gallen

hodlerstrasse 2  
9008 st. gallen

### frauenfeld

tel 071 243 20 10 | altweg 11  
fax 071 243 20 11 | 8500 frauenfeld

### amriswil

tel 052 728 09 49 | weinfelderstrasse 36  
fax 052 728 09 40 | 8580 amriswil

### kontakt

tel 071 411 08 80 | [www.progresspersonal.ch](http://www.progresspersonal.ch)  
fax 071 411 08 82 | [info@progresspersonal.ch](mailto:info@progresspersonal.ch)

## fachleute in architektur und bautechnik

### 6012 zeichnerin, teilzeit 40-50%

jahrgang:  
ausbildung:  
weiterbildung:  
besondere kenntnisse:

cad- und it-kenntnisse:  
bisherige tätigkeiten:  
eintritt:  
arbeitsregion:

1990

**schreinerin**  
**technikerin bauplanung hf innenarchitektur**  
**ausführungs- und detailplanung, baueingabepläne, offeren erstellen und kalkulation, visualisierungen, raumkonzepte und präsentationen erstellen, avor innenausbau, küchen, möbel, messestände**  
**vectorworks 2d und 3d, autocad 2d, cinema 4d, photoshop, indesign, office**  
**zeichnerin innenausbau, teilzeit 70%**  
**kurzfristig möglich**  
**wil – weinfelden – altstätten – appenzell**

### 6013 zeichnerin architektur, teilzeit 80%

jahrgang:  
ausbildung:  
besondere kenntnisse:

cad- und it-kenntnisse:  
bisherige tätigkeiten:  
eintritt:  
arbeitsregion:

2000

**zeichner architektur (deutschland)**  
**raumkonzepte, küchenpläne, grundrisse, wandkonzepte, verkaufsgespräche, entwurfs- und ausführungsplanung, elektropläne, werk- und detailpläne, energetische bilanzierung, effizienzklassen bestimmen**  
**autocad, revit, allplan, ecad, kpsmax**  
**küchenplanerin, zeichnerin architektur (deutschland)**  
**kurzfristig möglich**  
**schaffhausen – winterthur (grenzregion)**

### 6014 zeichner architektur

jahrgang:  
ausbildung:  
besondere kenntnisse:

cad- und it-kenntnisse:  
bisherige tätigkeiten:  
eintritt:  
arbeitsregion:  
besonderes:

2004

**zeichner architektur**  
**vorprojektierung, projektpläne für baueingabe, baueingabe grundkenntnisse, werkpläne, umbaupläne, ausführungspläne, detailpläne, verkaufspläne, massaufnahmen bestehender gebäude, mithilfe geländeaufnahmen mit bauleiter, ausmass, baustellenbesuche mit bauleiter, besichtigungen, abnahmen, garantiefälle, bauleitung, innenarchitektur, gruppenführung im militärdienst, büroarbeit im militär**  
**autocad, revit, 3 ds max, office**  
**zeichner architektur**  
**kurzfristig möglich**  
**wil – wattwil – st. gallen**  
**nach einem 2-jährigen militärdienst möchte er nun wieder in seinen erlernten beruf einsteigen.**

### 6015 geomatiker

jahrgang:  
ausbildung:  
besondere kenntnisse:

cad- und it-kenntnisse:  
bisherige tätigkeiten:  
eintritt:  
arbeitsregion:

1991

**bachelor geographie, ausland**  
**3d-modellierung, vermessen, werkleitungen nachbessern, gas, fernwärme, daten im geoportal erfassen, mitarbeiter geomatik**  
**brix-cad, office**  
**mitarbeiter vermessung und daten-management**  
**kurzfristig möglich**  
**arbo - wil - amriswil - appenzell**

## st. gallen

hodlerstrasse 2  
9008 st. gallen

tel 071 243 20 10  
fax 071 243 20 11

## frauenfeld

altweg 11  
8500 frauenfeld

tel 052 728 09 49  
fax 052 728 09 40

## amriswil

weinfelderstrasse 36  
8580 amriswil

tel 071 411 08 80  
fax 071 411 08 82

## kontakt

[www.progresspersonal.ch](http://www.progresspersonal.ch)  
[info@progresspersonal.ch](mailto:info@progresspersonal.ch)

## informatiker / it-fachleute

<p><b>7000</b></p> <p><b><u>web-entwickler</u></b>            jahrgang:            ausbildung:            it- kenntnisse:</p> <p>fremdsprachen:            bisherige tätigkeiten:            eintritt:            arbeitsregion:</p>	<p><b>1999</b>  <b>master in betriebswirtschaft</b>  <b>front- und backend entwicklung, progressive web apps, cloud development, security &amp; compliance, flutter / dart, reactive programming, riverpod, need.js, firebase, firestore (sehr gute kenntnisse)</b>  <b>lead developer</b>  <b>kurzfristig möglich</b>  <b>zürich – winterthur – schaffhausen – kreuzlingen – arbon – st. gallen</b></p>
<p><b>7001</b></p> <p><b><u>it-generalist</u></b>            jahrgang:            ausbildung:            weiterbildung:            besondere kenntnisse:</p> <p>fremdsprachen:            bisherige tätigkeiten:            eintritt:            arbeitsregion:</p>	<p><b>1983</b>  <b>elektromonteur</b>  <b>projektleiter telematik</b>  <b>it-infrastrukturoptimierung, projektleitung, serverbetreuung on-prem &amp; clous, windows server, active directory, exchange, office 365, intune, netzwerktechnik, telefonie, telematik, 1st &amp; 2nd level support e (grundkenntnisse)</b>  <b>verantwortlicher it (kmu-umfeld)</b>  <b>kurzfristig möglich</b>  <b>frauenfeld – kreuzligen – st. gallen – arbon – rorschach - buchs</b></p>
<p><b>7002</b></p> <p><b><u>informatikerin systemtechnik</u></b>            jahrgang:            ausbildung:            it- kenntnisse:</p> <p>fremdsprachen:            bisherige tätigkeiten:            eintritt:            arbeitsregion:</p>	<p><b>2004</b>  <b>betriebsinformatikerin</b>  <b>1st &amp; 2nd level support, installation von hardware, verwaltung active directory, exchange, backup, hyper-v, rollouts, ticketing systeme, linux e (sehr gute kenntnisse)</b>  <b>lead developer</b>  <b>kurzfristig möglich</b>  <b>winterthur – schaffhausen</b></p>
<p><b>7003</b></p> <p><b><u>ict fachfrau</u></b>            jahrgang:            ausbildung:            weiterbildung:            besondere kenntnisse:</p> <p>fremdsprachen:            bisherige tätigkeiten:            eintritt:            arbeitsregion:</p>	<p><b>2000</b>  <b>grundausbildung im gastronomiebereich</b>  <b>zweitlehre als ict fachfrau (bis 007.26)</b>  <b>benutzersupport, mitarbeit helpdesk, benutzererstellung und -verwaltung, konfiguration der systeme, verwalten und installieren der peripheriegeräte, ticketingsystem e (gute kenntnisse)</b>  <b>lernende ict fachfrau</b>  <b>ab august möglich</b>  <b>st. gallen – arbon - buch</b></p>
<p><b>7004</b></p> <p><b><u>ict supporterin</u></b>            jahrgang:            ausbildung:            weiterbildung:            besondere kenntnisse:</p> <p>fremdsprachen:            bisherige tätigkeiten:            eintritt:            arbeitsregion:</p>	<p><b>1995</b>  <b>handwerkliche lehre</b>  <b>ict professional siz, ict power-user siz</b>  <b>support für windows serverbetrieb, windows installationen, hardwareeinrichtung, virtualisierung, backup, recovery, cloud-anbindung, mailverwaltung e (mittlere kenntnisse)</b>  <b>praktikantin ict support</b>  <b>kurzfristig möglich</b>  <b>zürich – uznach – toggenburg</b></p>

### st. gallen

hodlerstrasse 2  
9008 st. gallen

tel 071 243 20 10  
fax 071 243 20 11

### frauenfeld

altweg 11  
8500 frauenfeld

tel 052 728 09 49  
fax 052 728 09 40

### amriswil

weinfelderstrasse 36  
8580 amriswil

tel 071 411 08 80  
fax 071 411 08 82

### kontakt

[www.progresspersonal.ch](http://www.progresspersonal.ch)  
[info@progresspersonal.ch](mailto:info@progresspersonal.ch)

## technisches / handwerkliches kader und techniker

<p><b>8000</b></p> <p><b><u>bereichsleiter / strategischer projektleiter</u></b>            jahrgang:            ausbildung:            weiterbildungen:              besondere kenntnisse:              branchen:            it- und cad-kenntnisse:            bisherige tätigkeiten:            kündigungsfrist:            arbeitsregion:</p>	<p><b>1990</b>            schreiner innenausbau            technischer kaufmann, betriebswirtschaft hf            fh maschinentechnik            projektleitung, prozessmanagement, productmanagement, strategische portfolioentwicklung, innovationsprojekte, reklimations- und qualitätsmanagement, lösungs- und entwicklungswege erarbeiten, markteinführungen, fachliche mitarbeiterführung, konstruktion von werkzeugen            innenausbau, beschläge, präzisionswerkzeugbau, möbel- und innenausbau, messebau, holz- und kunststoffbearbeitung            autodesk autocad, jira, miro, power bi, proalpha erp,            product manager / projektleiter entwicklung            3 monate            aadorf – zürcher oberland – zürich - aarau</p>
<p><b>8001</b></p> <p><b><u>bereichs- / produktions- / montageleiter</u></b>            jahrgang:            ausbildung:            weiterbildung:            besondere kenntnisse:              branchen:            bisherige tätigkeiten:            eintritt:            arbeitsregion:</p>	<p><b>1967</b>            tischler (deutschland)            tischlermeister (deutschland)            montagekoordination, produktionsplanung, personalplanung, bereichsleitung, maschinenplanung, materiallogistik, lehrlingsausbildung, terminierung, massaufnahmen, materialbestellungen, hilfsmittelplanung, betreuung des fuhrparkes, zusammenstellung der abrechnung, pläne lesen            möbel, türen, innenausbau, fenster            montageleiter / produktions- und betriebsleiter schreinerei und innenausbau            ab juni 2026 möglich            basel – zürich – luzern</p>
<p><b>8002</b></p> <p><b><u>projektleiter / videotechniker</u></b>            jahrgang:            ausbildung:            weiterbildung:            besondere kenntnisse:            branchen:            bisherige tätigkeiten:            kündigungsfrist:            arbeitsregion:</p>	<p><b>1995</b>            elektroinstallateur            informatiker hf            netzwerksupport, plattformentwicklung, servicetechnik, installation von anlagen, videoüberwachungsanlagen elektroinstallationen            projektleiter audio und video            3 monate            schaffhausen – winterthur – kreuzlingen – wil</p>
<p><b>8003</b></p> <p><b><u>projektleiter metallbau</u></b>            jahrgang:            ausbildung:            weiterbildung:            besondere kenntnisse:              it- und cad-kenntnisse:            bisherige tätigkeiten:            kündigungsfrist:            arbeitsregion:</p>	<p><b>1978</b>            konstruktionsmechaniker            metallbau werkstatt- und montageleiter fa            projektleitung und -management, teamleitung, werkstattleitung, metallbaukonstruktion, planung und konstruktion mit autocad 2d, erstellen von planunterlagen, termin- und kostenkontrolle, berufsbildung, kundenberatung, lieferantenbetreuung, koordination mit den fachplanern, vor- und nachkalkulation, offertwesen            autocad 2d, office            projektleiter metallbau            2 monate            zürich – zürcher oberland – winterthur – rapperswil</p>

### st. gallen

holderstrasse 2  
9008 st. gallen

### frauenfeld

tel 071 243 20 10 | altweg 11  
fax 071 243 20 11 | 8500 frauenfeld

### amriswil

tel 052 728 09 49 | weinfelderstrasse 36  
fax 052 728 09 40 | 8580 amriswil

### kontakt

tel 071 411 08 80 | [www.progresspersonal.ch](http://www.progresspersonal.ch)  
fax 071 411 08 82 | [info@progresspersonal.ch](mailto:info@progresspersonal.ch)

## technisches / handwerkliches kader und techniker

<p><b>8004</b></p>	<p><b><u>projektleiter / verkauf</u></b>            jahrgang:            ausbildung:            weiterbildung:            besondere kenntnisse:</p> <p>it- kenntnisse:            bisherige tätigkeiten:            eintritt:            arbeitsregion:</p>	<p><b>1970</b>  <b>mechaniker</b>  <b>handelsschule</b>  <b>auftragsbearbeitung- und abwicklung, koordination der aufträge, unterstützung der projektleiter, offernten, kalkulation, technischer verkauf und einkauf, montageleitung, submissionen berechnen, kundenbetreuung, reklamationswesen, pläne lesen, bühnenbau, hallenbau, geländer, treppen, bakone</b>  <b>sap, navision</b>  <b>projektleiter und verkaufsberater im bühnenbau</b>  <b>ab mai 2026 möglich</b>  <b>zürcher oberland – zürich – winterthur</b></p>
<p><b>8005</b></p>	<p><b><u>projektleiter kältetechnik / hlk</u></b>            jahrgang:            ausbildung:            besondere kenntnisse:</p> <p>it- kenntnisse:            bisherige tätigkeiten:            eintritt:            arbeitsregion:</p>	<p><b>1990</b>  <b>elektroinstallateur</b>  <b>projekteitung, bauleitung, montageleitung, schulung von servicetechnikern, service, inbetriebnahme, störungsbehebung</b>  <b>branchen: kältetechnik, klimatechnik, lüftungstechnik, entfeuchtungstechnik, regeltechnik, elektrotechnik, mess- und analysetechnik, wasseraufbereitungstechnik</b>  <b>sap, siemens, danfoss, saia, microsoft visio</b>  <b>projektleiter entfeuchtungs-, lüftungs- und klimaanlagen</b>  <b>kurzfristig möglich</b>  <b>rapperswil – uster – zürich – hausen am albis</b></p>
<p><b>8006</b></p>	<p><b><u>projektleiter</u></b>            jahrgang:            ausbildung:            weiterbildungen:            besondere kenntnisse:</p> <p>branchen:            it- und cad-kenntnisse:            bisherige tätigkeiten:            kündigungsfrist            arbeitsregion:</p>	<p><b>1999</b>  <b>baumaschinenmechaniker</b>  <b>maschinenbautechniker hf</b>  <b>konzepterstellung, konstruktion stahlbau, lieferantensuche, inventar-, material- und ersatzteilbeschaffung, verhandlungsgespräche, montagekoordination, modifikation von baumaschinen, cad-zeichnen, berechnungen</b>  <b>anlagenbau, stahlbau</b>  <b>inventor, sap, office</b>  <b>projektleiter inventar und anlagen</b>  <b>3 monate</b>  <b>zürich – zürcher oberland – winterthur – rapperswil</b></p>
<p><b>8007</b></p>	<p><b><u>avor-mitarbeiter / prozesstechniker</u></b>            jahrgang:            ausbildung:            weiterbildung:            besondere kenntnisse:</p> <p>it- und cad-kenntnisse:            bisherige tätigkeiten:            kündigungsfrist:            arbeitsregion:</p>	<p><b>1999</b>  <b>polymechaniker</b>  <b>prozesstechniker hf</b>  <b>arbeitsplanung, teamleitung, lehrlingsbetreuung, cam programmieren, einrichten und bedienen von cnc-fräs- und drehzentren, 5 achs-fräsen, 3-9 achs-drehen, cnc-sägen, dokumentationen, werkzeugbau, einzel- prototypenbau</b>  <b>solidworks, office</b>  <b>polymechaniker, ausbildner</b>  <b>2 monate</b>  <b>zürich – st. gallen – thurgau – schaffhausen</b></p>
<p><b>8008</b></p>	<p><b><u>konstrukteur</u></b>            jahrgang:            ausbildung:            besondere kenntnisse:</p> <p>branchen:            bisherige tätigkeiten:            kündigungsfrist:            arbeitsregion:</p>	<p><b>1970</b>  <b>modellbauer</b>  <b>techniker maschinenbau</b>  <b>technische optimierung und entwicklung von zeichnungen und komponenten aus kunststoff und metall, konzipieren von prüfständen, betreuung von lernenden, datenpflege, dokumentation, prototypenbau, serienproduktionen</b>  <b>gusstechnologie, spritzguss, maschinenbau, automation, kunststofftechnik, medizinaltechnik</b>  <b>entwicklungsingenieur</b>  <b>3 monate</b>  <b>winterthur und nahe agglomeration</b></p>

### st. gallen

hodlerstrasse 2  
9008 st. gallen

### frauenfeld

tel 071 243 20 10 | altweg 11  
 fax 071 243 20 11 | 8500 frauenfeld

### amriswil

tel 052 728 09 49 | weinfelderstrasse 36  
 fax 052 728 09 40 | 8580 amriswil

### kontakt

tel 071 411 08 80 | [www.progresspersonal.ch](http://www.progresspersonal.ch)  
 fax 071 411 08 82 | [info@progresspersonal.ch](mailto:info@progresspersonal.ch)



## technisches / handwerkliches kader und techniker

**8008** konstrukteur / arbeitsvorbreiber / laserprogrammierer

jahrgang:  
ausbildung:  
besondere kenntnisse:

it- und cad-kenntnisse:  
bisherige tätigkeiten:  
eintritt:  
arbeitsregion:

1974

maschinenzeichner  
maschinenbau, avor, werkstattpapiere und stücklisten erstellen, kosten- und fertigungszeit ermitteln, programmieren und bedienen von trumpf lasermaschinen, konstruktion und maschinenzeichnen zeichnen, abkanten, schweissen, montage  
maschinentypen: trumpf / trutops  
autocad, office  
mitarbeiter avor / laserprogrammierer  
kurzfristig möglich  
winterthur – zürcher oberland – wil – rapperswil – zürich

**8009** konstrukteur

jahrgang:  
ausbildung:  
besondere kenntnisse:

branchen:  
it- und cad-kenntnisse:  
bisherige tätigkeiten:  
eintritt:  
arbeitsregion:

1983

konstrukteur  
gehäuse bauen, entwicklung, verpackungs- und designtests, thermische tests, verifikationstests, dokumentationen, machbarkeitsstudien, technische zeichnungen erstellen, montagezeichnungen, hardwareentwicklung, aluminium, kunststoffspritzguss, vakuumgussverfahren  
messtechnologien  
solidworks / siemens nx, office  
konstrukteur  
kurzfristig möglich  
zürich – winterthur – baden

**8010** konstrukteur

jahrgang:  
ausbildung:  
besondere kenntnisse:

it- und cad-kenntnisse:  
bisherige tätigkeiten:  
eintritt:  
arbeitsregion:

2002

konstrukteur  
3d druck, profile, normteile, bleche, stücklisten erstellen, änderungen an maschinen vornehmen, lerhen zeichnen, ersatzteile zeichnen  
visio, autodesk, office  
konstrukteur  
kurzfristig möglich  
frauenfeld – st. gallen – kreuzlingen – rorschach

**8011** technischer sachbearbeiter im kundendienst

jahrgang:  
ausbildung:  
weiterbildung:  
besondere kenntnisse:

branchen:  
fremdsprachen:  
bisherige tätigkeiten:  
kündigungsfrist:  
arbeitsregion:

2000

polymechaniker  
technischer kaufmann  
auftragsabwicklung, offertwesen, reklamations- und rücklieferungsabwicklung, terminüberwachung, planung und organisation von serviceeinsätzen, kundenbetreuung und -beratung, mechanische montage, baugruppenmontage, mechanik und pneumatik, stanzmaschinentechnik  
maschinenbau  
englisch (sehr gut), spanisch / französisch (mittel – gut)  
technischer sachbearbeiter kundendienst / verkauf  
3 monate  
altstätten – fürstentum liechtenstein – winterthur – appenzell – kreuzlingen

### st. gallen

hodlerstrasse 2  
9008 st. gallen

### frauenfeld

tel 071 243 20 10 | altweg 11  
fax 071 243 20 11 | 8500 frauenfeld

### amriswil

tel 052 728 09 49 | weinfelderstrasse 36  
fax 052 728 09 40 | 8580 amriswil

### kontakt

tel 071 411 08 80 | [www.progresspersonal.ch](http://www.progresspersonal.ch)  
fax 071 411 08 82 | [info@progresspersonal.ch](mailto:info@progresspersonal.ch)



## handwerker sowie mitarbeitende aus industrie und gewerbe

### 9000 montageleiter schreinerei

jahrgang:  
ausbildung:  
besondere kenntnisse:

cad- und it-kenntnisse:  
bisherige tätigkeiten:  
kündigungsfrist  
arbeitsregion:

1988

schreiner (deutschland)  
kundenberatung, projektierung, küchen zeichnen, offertwesen, materialherstellung, avor, abnahmen, rechnungsstellung, ausmasse nehmen, monteure einteilen, subunternehmer akquirieren, chefmonteur  
autocad, sap, winner, office  
projekt- und montageleiter (arbeitet in der schweiz)  
3 monate  
winterthur – st. gallen – wattwil – weinfelden

### 9001 teamleiter / projektleiter malerei

jahrgang:  
ausbildung:  
besondere kenntnisse:

bisherige tätigkeiten:  
kündigungsfrist:  
arbeitsregion:

1981

maler und lackierer  
baustellenleitung, teamleitung, personal- und einsatzplanung, malen und lackieren mit airless, kolbenpumpen, becherpistolen, programmierung lackierroboter, bedienung farbmischmaschinen, materialmanagement und bestellwesen, schweissen  
bereiche: fensterbau, oberflächentechnik, fassaden, fahrzeugbau, containerbau, balkone, bodenbeschichtungen  
abteilungsleiter oberflächentechnik  
4 monate  
schaffhausen – andelfingen

### 9002 betriebsmechaniker / servicetechniker

jahrgang:  
ausbildung:  
weiterbildung  
besondere kenntnisse:

bisherige tätigkeiten:  
eintritt:  
arbeitsregion:

2000

mechaniker  
qualitätsfachmann  
betriebsmechanik, wartung, instandhaltung, reparatur und service von maschinen, anlagen und gebäudetechnik, störungsbehebung, anlagen- und maschinenbedienung, qualitätskontrolle, staplerfahren, hebebühnenschein  
instandhalter betriebsunterhalt  
kurzfristig möglich  
winterthur und kanton st.gallen – thurgau

### 9003 instandhalter elektrisch / mechanisch

jahrgang:  
ausbildung:  
besondere kenntnisse:

bisherige tätigkeiten:  
eintritt:  
arbeitsregion:

2000

elektrotechniker anlagen- und betriebstechnik (österreich)  
instandhaltung hydraulischer, pneumatischer, mechanischer und elektrischer systeme, fehleranalyse und -diagnose, störungsbehebung, reparatur, wartung, sensortechnik, sps-programmierung und -diagnose, erstellung und lesen von schaltplänen, koordination der produktionsunterlagen, bereichsdienst, sps programmieren siemens, tia portal, beckhoff  
instandhalter / automatisierungstechniker  
kurzfristig möglich  
kanton zürich – schaffhausen – thurgau – st. gallen

#### st. gallen

hodlerstrasse 2  
9008 st. gallen

#### frauenfeld

tel 071 243 20 10 | altweg 11  
fax 071 243 20 11 | 8500 frauenfeld

#### amriswil

tel 052 728 09 49 | weinfelderstrasse 36  
fax 052 728 09 40 | 8580 amriswil

#### kontakt

tel 071 411 08 80 | [www.progresspersonal.ch](http://www.progresspersonal.ch)  
fax 071 411 08 82 | [info@progresspersonal.ch](mailto:info@progresspersonal.ch)



## handwerker sowie mitarbeitende aus industrie und gewerbe

<b>9004</b>	<b><u>betriebselektriker / servicetechniker</u></b> jahrgang: ausbildung: besondere kenntnisse:  bisherige tätigkeiten: kündigungsfrist: arbeitsregion:	<b>1999</b> elektroniker für energie- und gebäudetechnik elektroniker, elektroinstallation, betriebselektrik, bauführung, inbetriebnahmen, fehlersuche und störungsbehebung, wartung, instandhaltung, revisionen, reparaturen, betriebsmittelprüfung bereiche: elektronik, elektrik, energietechnik, messtechnik, gebäudetechnik, schaltschrankbau, steuer- und regelungstechnik, netzbau, aufzugstechnik, heizungs- und lüftungsanlagen, druckluftanlagen betriebselektriker, vorarbeiter netzelektrik 2 monate schaffhausen – winterthur – frauenfeld
<b>9005</b>	<b><u>servicetechniker / handwerker / monteur</u></b> jahrgang: ausbildung: besondere kenntnisse:  bisherige tätigkeiten: eintritt: arbeitsregion:	<b>1975</b> motorradmechaniker messeauf- und abbau, teamleitung, material- und personalkoordination, eventplanung, messeplanung, konzepterstellung, termin- und kostenmanagement, kalkulation, projektleitung, edelstahl, holz eventlogistiker ab mai 2026 möglich kantone st. gallen – zürich – schaffhausen – thurgau
<b>9006</b>	<b><u>servicetechniker medizinaltechnik regional / national / international</u></b> ausbildung: besondere kenntnisse:  fremdsprachen: bisherige tätigkeiten: kündigungsfrist: einsatzregion:	<b>1979</b> diplomingenieur medizintechnik (deutschland) installationen, wartungen, inbetriebnahmen, reparaturen, schulungen, ersatzteilmanagement, detaileinsatzplanungen wellnessgeräte, laborbedarf französisch (fließend), englisch (gut) servicetechniker 2 monate französisch- und deutschsprechende schweiz (auch einsätze international möglich)
<b>9007</b>	<b><u>betriebsmechaniker / servicetechniker</u></b> jahrgang: ausbildung: besondere kenntnisse:  bisherige tätigkeiten: kündigungsfrist: arbeitsregion:	<b>1984</b> mechaniker wartung, instandhaltung, störungsbehebung, instandhaltung gebäudetechnik, pumpenrevisionen, hauswartungen, bestellung und einlagerung von ersatzteilen und -materialien, wartungsplanung, mitarbeiterschulung betriebsmechaniker instandhaltung 2 monate schaffhausen – winterthur – frauenfeld

### st. gallen

hodlerstrasse 2  
9008 st. gallen

tel 071 243 20 10  
fax 071 243 20 11

### frauenfeld

altweg 11  
8500 frauenfeld

tel 052 728 09 49  
fax 052 728 09 40

### amriswil

weinfelderstrasse 36  
8580 amriswil

tel 071 411 08 80  
fax 071 411 08 82

### kontakt

[www.progresspersonal.ch](http://www.progresspersonal.ch)  
[info@progresspersonal.ch](mailto:info@progresspersonal.ch)

## handwerker sowie mitarbeitende aus industrie und gewerbe

<p><b>9008</b>     <b><u>elektroniker</u></b>            jahrgang:            ausbildung:            besondere kenntnisse:</p> <p>bisherige tätigkeiten:            eintritt:            arbeitsregion:</p>	<p><b>2002</b>  <b>elektroniker mit bms</b>  <b>elektronik, fehlersuche und reparatur von baugruppen, schaltungen lesen, prüffeld, tht- und smd-bestückung, python-programmierung, softwareentwicklung</b>  <b>programmiersprache: python</b>  <b>softwareentwickler, elektroniker</b>  <b>kurzfristig möglich</b>  <b>altstätten – wil – appenzell</b></p>
<p><b>9009</b>     <b><u>servicetechniker</u></b>            jahrgang:            ausbildung:            besondere kenntnisse:</p> <p>bisherige tätigkeiten:            kündigungsfrist:            arbeitsregion:</p>	<p><b>1989</b>  <b>polymechaniker</b>  <b>mechatronische und hydraulische detail- und baugruppenmontage, montage von spritzgusswerkzeugen, montage von klimageräten, reparatur, instandhaltung, inbetriebnahmen, störungssuche und -behebung, kabelkonfektion und löten, lean-management, schaltschrankmontage nach schema, heizkanalmontage</b>  <b>werkzeug- und formenbau, spritzguss, kunststofftechnik, medizintechnik, heizungstechnik, apparatebau</b>  <b>servicetechniker, monteur</b>  <b>1 monat</b>  <b>weinfelden – frauenfeld – st. gallen</b></p>
<p><b>9010</b>     <b><u>servicetechniker / instandhaltungstechniker dach-region</u></b>            jahrgang:            ausbildung:            besondere kenntnisse:</p> <p>bisherige tätigkeiten:            eintritt:            arbeitsregion:</p>	<p><b>1976</b>  <b>industriemechaniker</b>  <b>service-, wartungs- und reparaturarbeiten, diagnose und behebung von elektrischen und mechanischen störungen, inbetriebnahme, schulungen, mechatronik, automatisierungstechnik, reinraumtechnik</b>  <b>servicetechniker / instandhaltungstechniker</b>  <b>kurzfristig möglich</b>  <b>schaffhausen – winterthur – frauenfeld, reisegebiet: dach-region</b></p>
<p><b>9011</b>     <b><u>monteur international</u></b>            jahrgang:            ausbildung:            weiterbildung:            besondere kenntnisse:</p> <p>bisherige tätigkeiten:            kündigungsfrist:            arbeitsregion:</p>	<p><b>1989</b>  <b>universalschweisser</b>  <b>meister im maschinenbau</b>  <b>chefmontage, labor- rheinraumsysteme- und indutrieanlagenmontage, aluminium- und anlagentechnik, material- und personalkoordination, tig, wig schweissen, edelstahl, chromstahl, aluminium, qualitätskontrolle, massprüfung, zeichnungen lesen</b>  <b>monteur international</b>  <b>2 monate, eventuell früher möglich</b>  <b>ostschweiz, einsatzort: weltweit</b></p>
<p><b>9012</b>     <b><u>cnc-fräser / cnc-dreher, temporär</u></b>            jahrgang:            ausbildung:            besondere kenntnisse:</p> <p>bisherige tätigkeiten:            eintritt:            arbeitsregion:</p>	<p><b>1989</b>  <b>polymechaniker</b>  <b>avor, mechanik, metallbearbeitung, aluminium, titan, messing, stahl, spm, kunststoff, drehen (3-4 achsen), fräsen (bis 5 achsen), programmieren, schleifen, prototypenbau, einzelteilefertigung, programmdatei erstellen, sichern sowie optimieren, qualitätskontrolle, produktionsoptimierung, wartung und pflege von arbeitsräumlichkeiten und betriebsmitteln)</b>  <b>cad-systeme: solidworks</b>  <b>cnc-systeme: mastercam, heidenhain</b>  <b>polymechaniker (prototypenfertigung)</b>  <b>kurzfristig möglich</b>  <b>winterthur – schaffhausen – kreuzlingen – wil</b></p>

### st. gallen

hodlerstrasse 2  
9008 st. gallen

### frauenfeld

tel 071 243 20 10 | altweg 11  
fax 071 243 20 11 | 8500 frauenfeld

### amriswil

tel 052 728 09 49 | weinfelderstrasse 36  
fax 052 728 09 40 | 8580 amriswil

### kontakt

tel 071 411 08 80 | [www.progresspersonal.ch](http://www.progresspersonal.ch)  
fax 071 411 08 82 | [info@progresspersonal.ch](mailto:info@progresspersonal.ch)



## handwerker sowie mitarbeitende aus industrie und gewerbe

### 9013 baugruppenmonteur

jahrgang:  
ausbildung:  
besondere kenntnisse:

bisherige tätigkeiten:  
kündigungsfrist:  
arbeitsregion:

1989

polymechaniker  
prozesstechnik, mechanik, hydraulik, pneumatik, spindelmontage, montage und revision von präzisions- und hochpräzisionskomponenten, arbeiten nach technischen zeichnungen, qualitäts- und funktionsprüfungen, qualitätssicherung in produktion und montage, stellvertretende führungsaufgaben, interner auditor, instandhaltung von pharmaanlagen  
monteur  
3 monate  
st. gallen – romashorn – st. margrethen – Winterthur

### 9014 hauswart oder handwerker

jahrgang:  
ausbildung:  
besondere kenntnisse:

bisherige tätigkeiten:  
eintritt:  
arbeitsregion:

1998

schreiner / fachmann betreuung  
innenausbau, holzarbeitung, kundenkontakt, bedienung von maschinen, herstellung von küchenmöbeln, badmöbeln, wohnzimmermöbeln, türen, fenster und platten, leimen, lackieren, planlesen, grundkenntnisse in elektrik, führerausweise b, be, c1, c1e, betreuung und begleitung von menschen mit besonderen bedürfnissen, konfliktlösung  
hauswart / handwerklicher allrounder  
ab juli 2026 möglich  
st. gallen – thurgau – appenzell – buchs

### 9015 lebensmitteltechnologie

jahrgang:  
ausbildung:  
besondere kenntnisse:

bisherige tätigkeiten:  
eintritt:  
arbeitsregion:

1990

lebensmitteltechnologie  
lebensmitteltechnologie fa  
teamleiter, koordination und zuteilung von mitarbeitern, lebensmittelannahme, maschinenbedienung, einrichten, störungsbehebung, filtrieren, qualitätskontrollen, dokumentation, ein- und auslagerung, bedienen von etikettier- und abfüllanlagen, wartungen und reinigung  
teamleiter, lebensmitteltechnologie  
ab mai 2026 möglich  
kreuzlingen – wil – amriswil

### 9016 lebensmitteltechnologie

jahrgang:  
ausbildung:  
besondere kenntnisse:

bisherige tätigkeiten:  
eintritt:  
arbeitsregion:

1994

milchtechnologie  
produktion von käse, hülsenfrüchte und kräuter, mehl-mais-chips sowie pflanzliche extrakte und arzneimittel / pharma verarbeiten, laborarbeiten, qualitätskontrolle, maschinen- und anlagenführung, bedienen von mühlen und extrudern, staplerfahren, hygienevorschriften einhalten  
lebensmitteltechnologie  
ab mai 2026 möglich  
winterthur – altstätten – appenzell – weinfelden

#### st. gallen

hodlerstrasse 2  
9008 st. gallen

#### frauenfeld

tel 071 243 20 10 | altweg 11  
fax 071 243 20 11 | 8500 frauenfeld

#### amriswil

tel 052 728 09 49 | weinfelderstrasse 36  
fax 052 728 09 40 | 8580 amriswil

#### kontakt

tel 071 411 08 80 | [www.progresspersonal.ch](http://www.progresspersonal.ch)  
fax 071 411 08 82 | [info@progresspersonal.ch](mailto:info@progresspersonal.ch)